

LEGENDA MÍSTNOSTÍ

ČÍSLO MÍSTN.	ÚČEL MÍSTNOSTI	PLOCHA MÍSTN. (m ²)	PODLAHA
1.01	HALA	2,39	LAMIN. PODLAHA
1.02	OBÝVACÍ POKOJ S KK	19,14	LAMIN. PODLAHA
1.03	KOUPELNA	3,19	KERAM. DLAŽBA
1.04	LOŽNICE	12,02	LAMIN. PODLAHA
1.05	PRACOVNA	9,14	LAMIN. PODLAHA
	CELKEM	45,88	

PROJEKTOVAL, KRESLIL

Ing. Dita Hejzlarová

ZODP. PROJEKTANT

Ing. Dita Hejzlarová

PARÉ

AKCE

Dřevostavba WoodCon TRI0 57m² / 3+kk

VÝKRES

PŮDORYS 1NP

D.1.1 - ARCHITEKTONICKO-STAVEBNÍ ŘEŠENÍ

FORMÁT

2 A4

MĚŘÍTKO

1:50

DATUM

11/2017

STUPEŇ

DSP

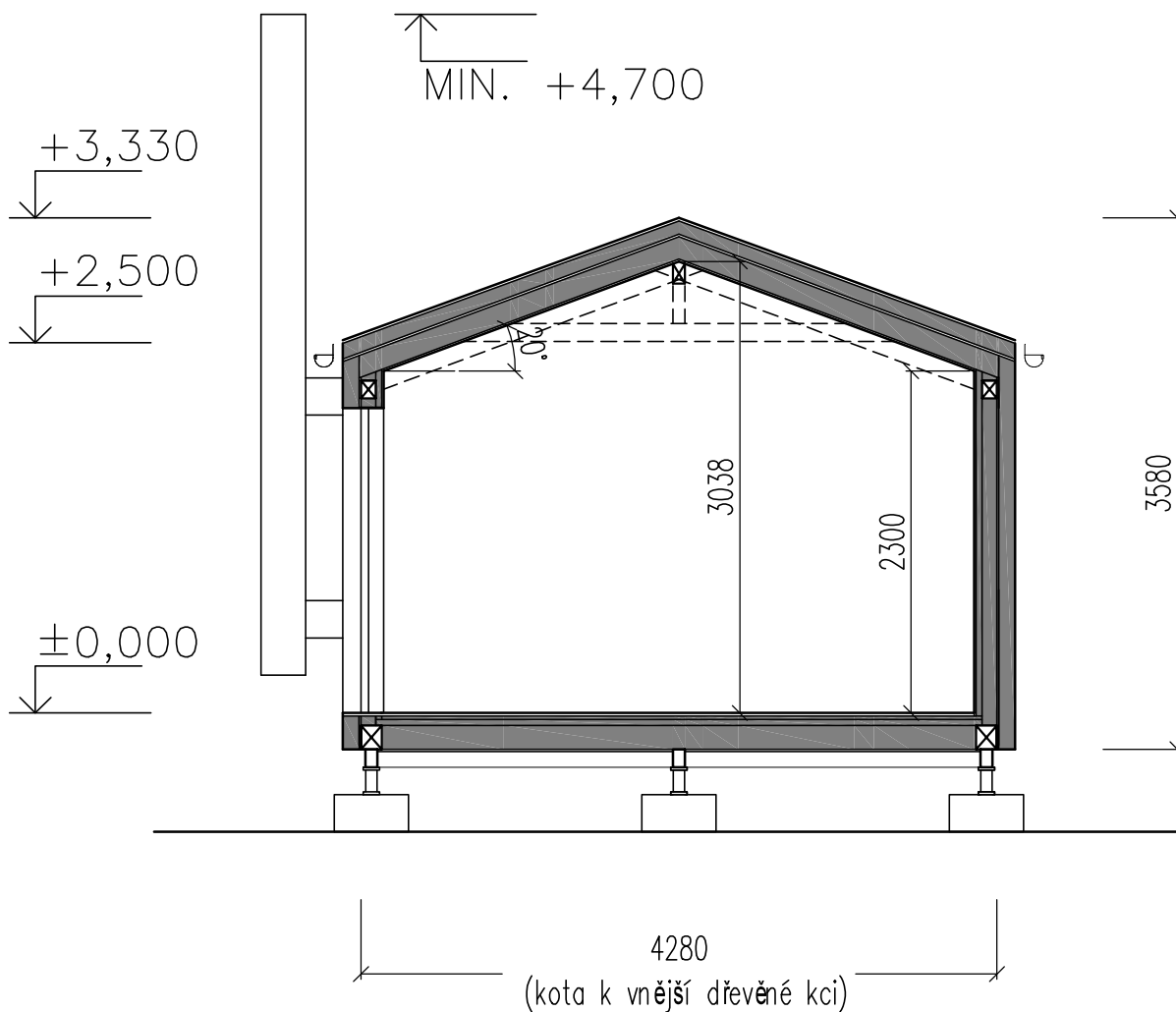
ČÍSLO ZAKÁZKY

17_26

ČÍSLO VÝKRESU

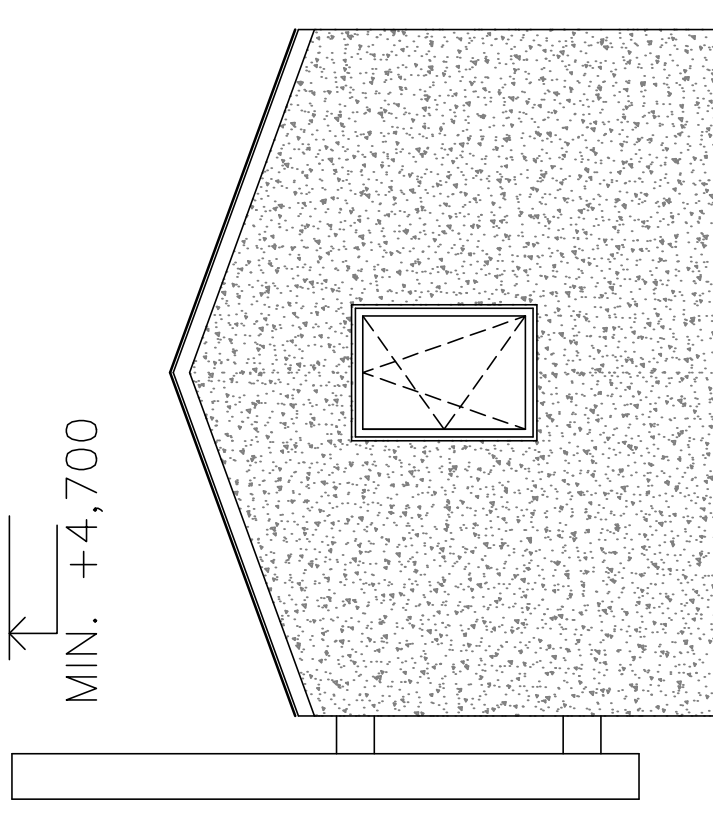
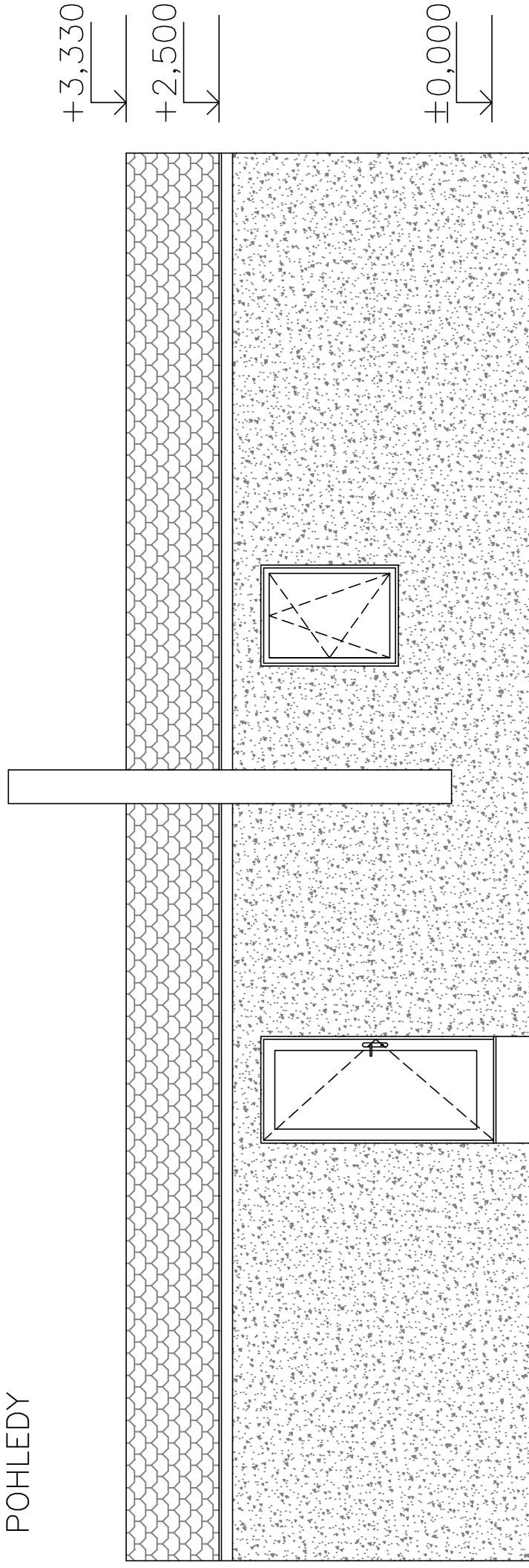
D.1.1.104

SCHEMATICKÝ ŘEZ

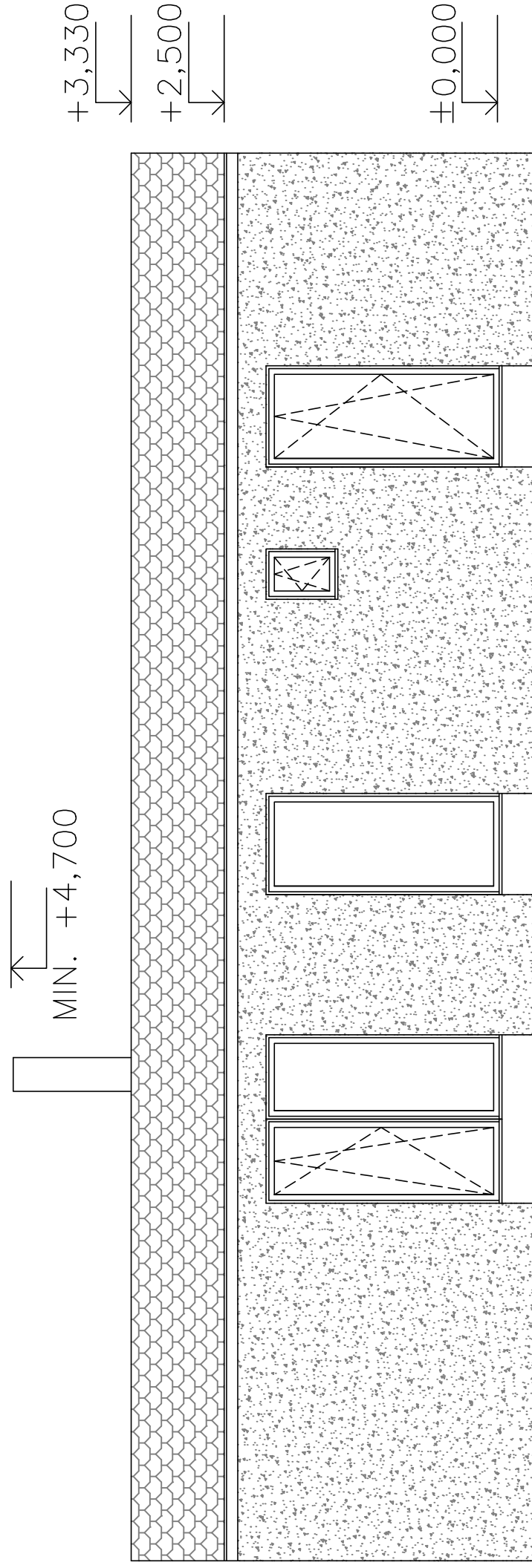


PROJEKTOVAL, KRESLIL	Ing. Dita Hejzlarová	ZODP. PROJEKTANT	Ing. Dita Hejzlarová	PARÉ
AKCE	Dřevostavba WoodCon TRIO 57m ² / 3+kk		FORMÁT	
VÝKRES	PŘÍČNÝ ŘEZ D.1.1 - ARCHITEKTONICKO-STAVEBNÍ ŘEŠENÍ		MĚŘITKO	1:50
			DATUM	11/2017
			STUPEŇ	DSP
			ČÍSLO ZAKÁZKY	17_26
			ČÍSLO VÝKRESU	D.1.1.107

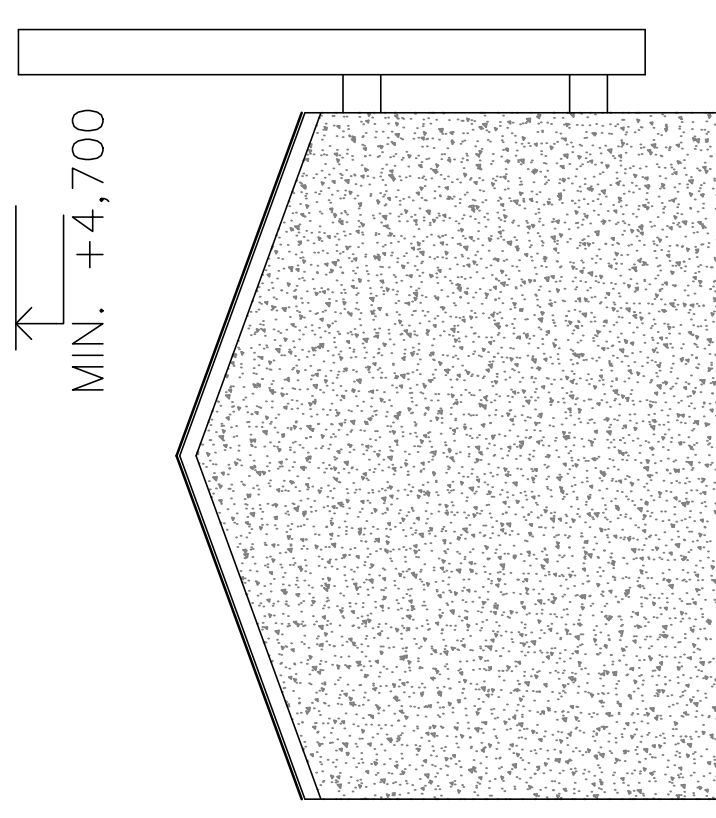
POHLEDY



MIN. +4,700



MIN. +4,700



PROJEKTOVAL, KRESLIL	Ing. Dita Hejzlarová	ZODP. PROJEKTANT	Ing. Dita Hejzlarová	PARÉ
AKCE	Dřevostavba WoodCon TRI0 57m2 / 3+kk			FORMÁT 2 A4
VÝKRES	POHLEDY D.1.1 - ARCHITEKTONICKO-STAVEBNÍ ŘEŠENÍ			MÉRÍTKO 1:50
				DATUM 11/2017
				STUPEŇ DSP
				ČÍSLO ZAKÁZKY 17_26
				ČÍSLO VÝKRESU D.1.1.108