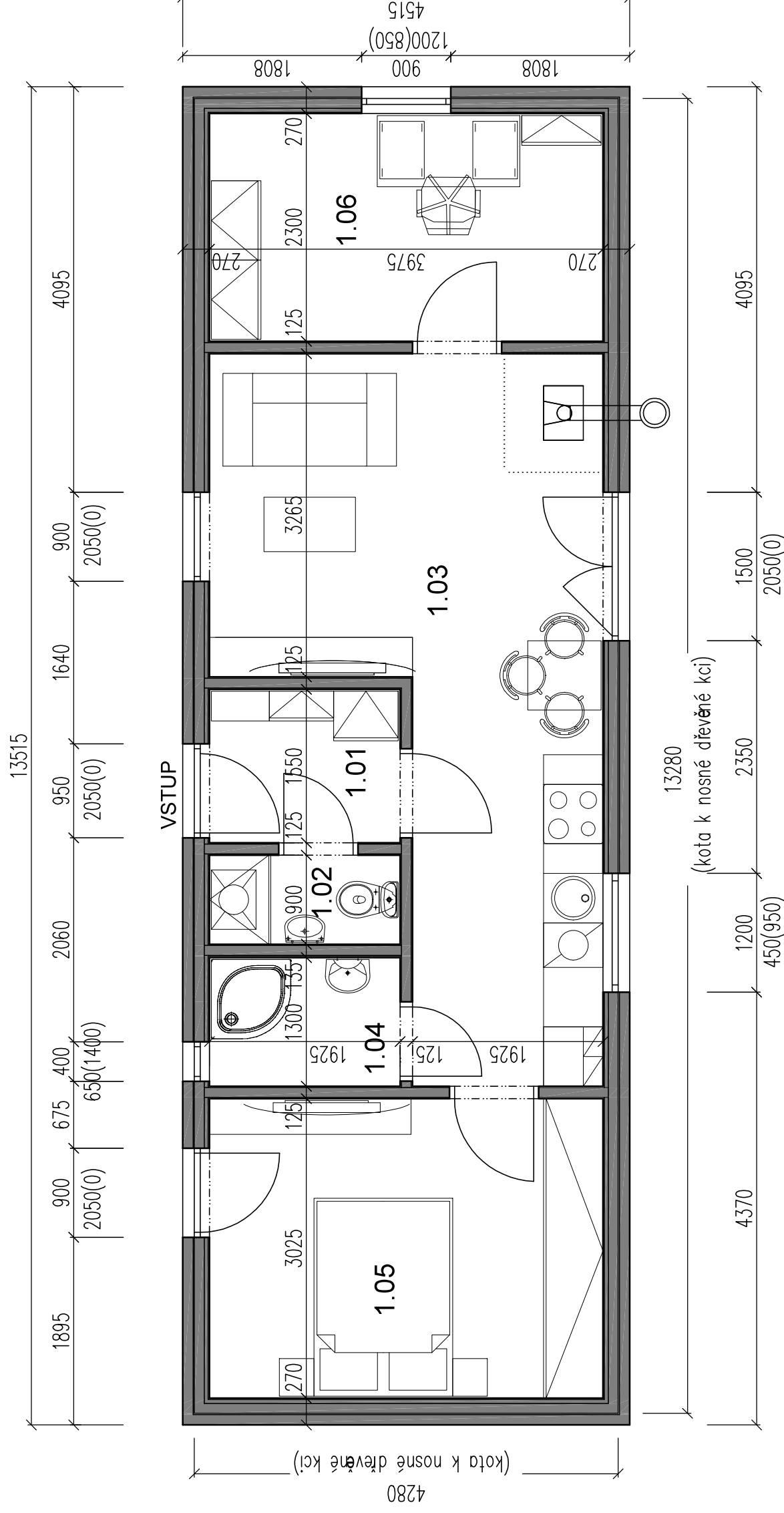


# PŮDORYS 1NP



## LEGENDA MÍSTNOSTÍ

ČÍSLO MÍSTN.	ÚČEL MÍSTNOSTI	PLOCHA MÍSTN. (m2)	PODLAHA
1.01	ZÁDVEŘÍ	3,00	LAMIN. PODLAHA
1.02	WC	1,73	LAMIN. PODLAHA
1.03	OBÝVACÍ POKOJ S KK	20,94	KERAM. DLAŽBA
1.04	KOUBEJNA	2,50	KERAM. DLAŽBA
1.05	LOŽNICE	12,02	LAMIN. PODLAHA
1.06	PRACOVNA	9,14	LAMIN. PODLAHA
	CELKEM	49,33	

PROJEKTOVAL\_KRESLIL

Ing. Dita Hejzlarová

ZODP. PROJEKTANT

Ing. Dita Hejzlarová

PARÉ

AKCE

Dřevostavba WoodCon TRIO Plus 61m2 / 3+kk

FORMÁT

2 A4

MĚŘÍTKO

1:50

DATUM

02/2019

STUPEŇ

DSP

ČÍSLO ZAKÁZKY

17\_26

ČÍSLO VÝKRESU

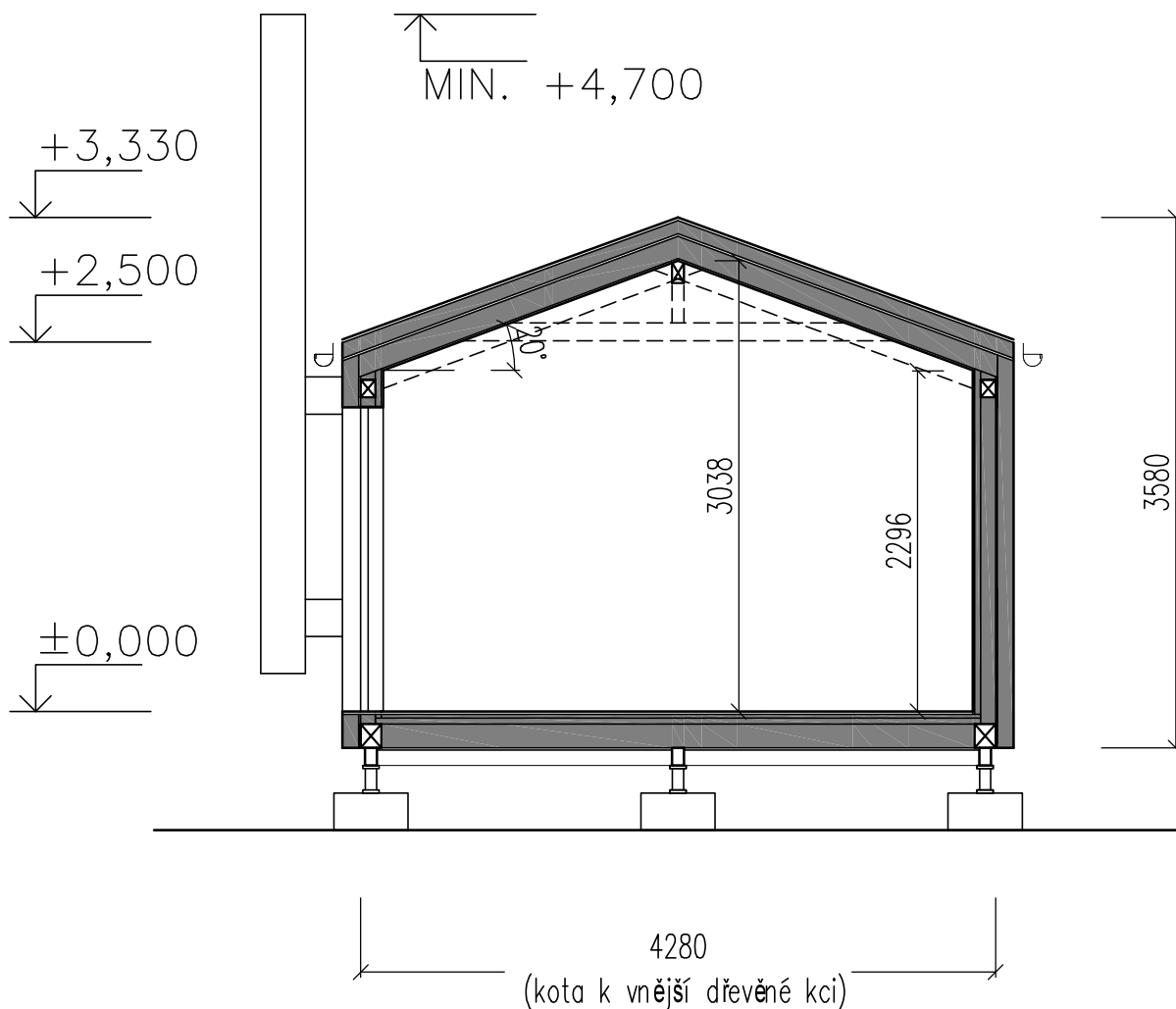
D.1.1.104

VÝKRES

PŮDORYS 1NP

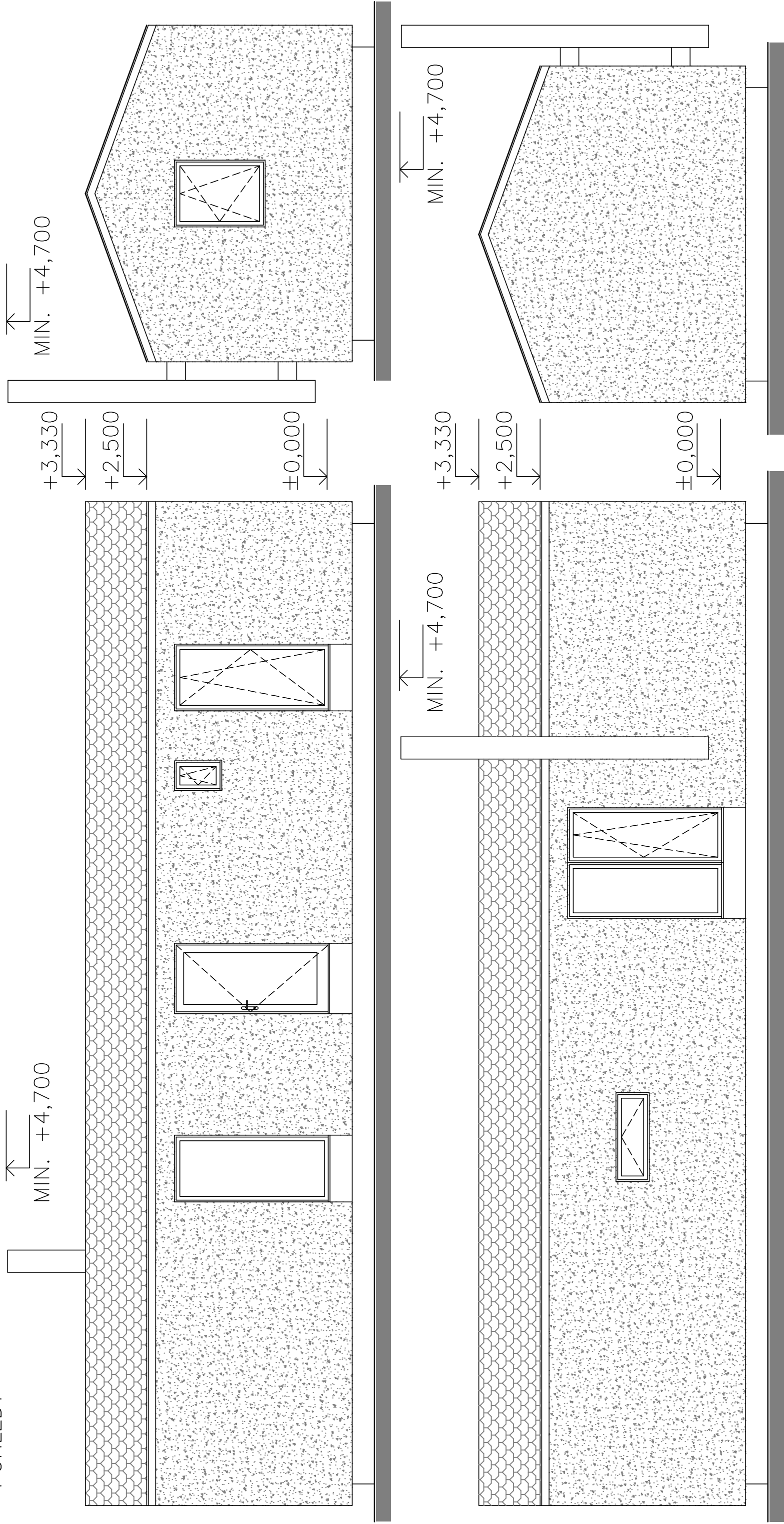
D.1.1 - ARCHITEKTONICKO-STAVEBNÍ ŘEŠENÍ

# SCHEMATICKÝ ŘEZ



PROJEKTOVAL, KRESLIL	Ing. Dita Hejzlarová	ZODP. PROJEKTANT	Ing. Dita Hejzlarová	PARÉ
Dřevostavba WoodCon TRIO Plus 61m <sup>2</sup> / 3+kk				
VÝKRES		<b>PŘÍČNÝ ŘEZ</b>	FORMÁT	1 A4
		D.1.1 - ARCHITEKTONICKO-STAVEBNÍ ŘEŠENÍ	MĚŘITKO	1:50
			DATUM	02/2019
			STUPEŇ	DSP
			ČÍSLO ZAKÁZKY	17_26
			ČÍSLO VÝKRESU	D.1.1.107

POHLEDY



PROJEKTOVAL_KRESLIL	Ing. Dita Hejzlarová	ZODP. PROJEKTANT	Ing. Dita Hejzlarová	PARÉ
AKCE	Dřevostavba WoodCon TRIO Plus 61m2 / 3+kk			FORMÁT 2 A4
VÝKRES	POHLEDY D.1.1 - ARCHITEKTONICKO-STAVEBNÍ ŘEŠENÍ			MĚŘÍTKO 1:50
				DATUM 02/2019
				STUPĚŇ DSP
				ČÍSLO ZAKÁZKY 17_26
				ČÍSLO VÝKRESU D.1.1.108