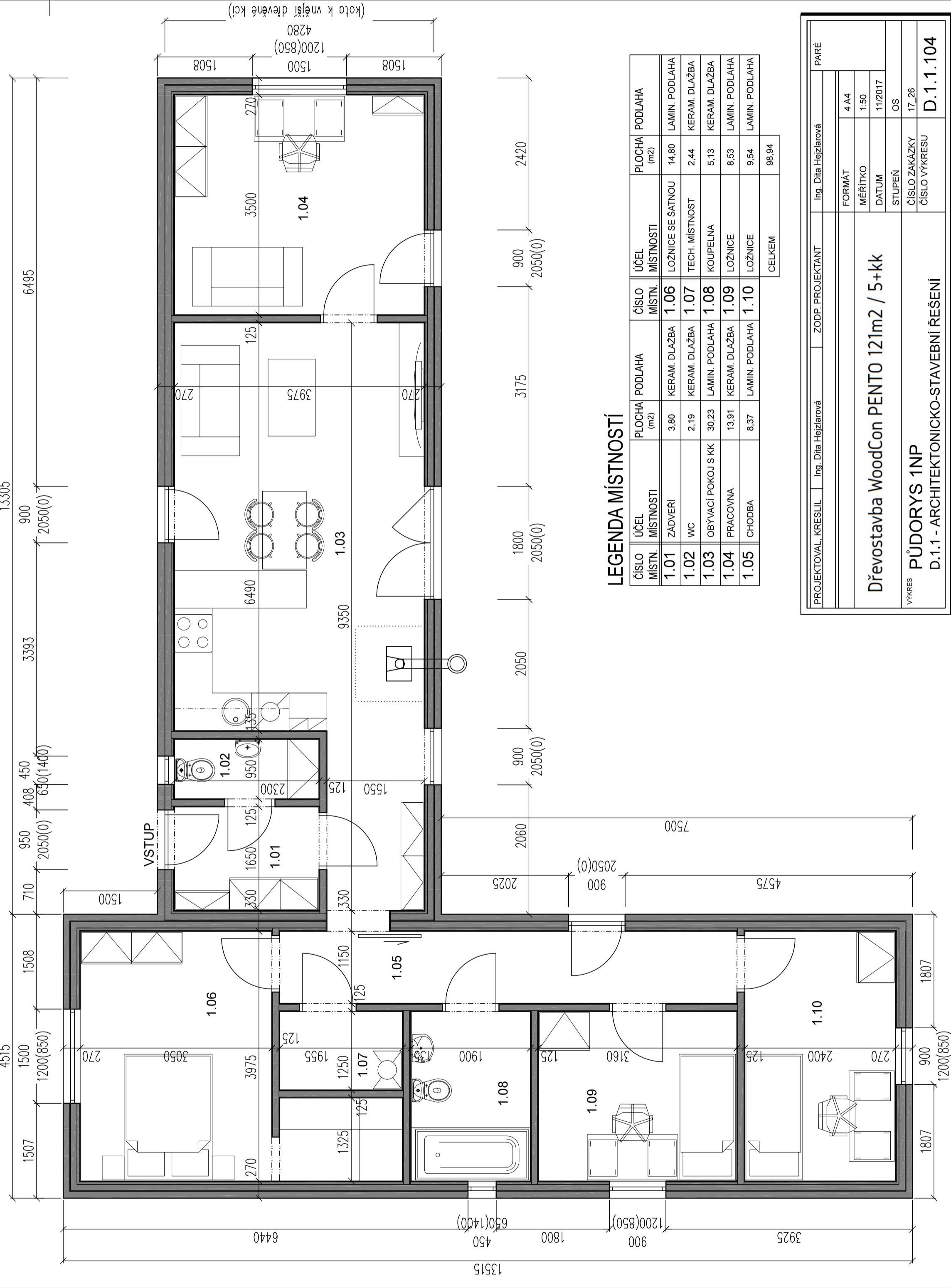


PŮDORYS 1NP

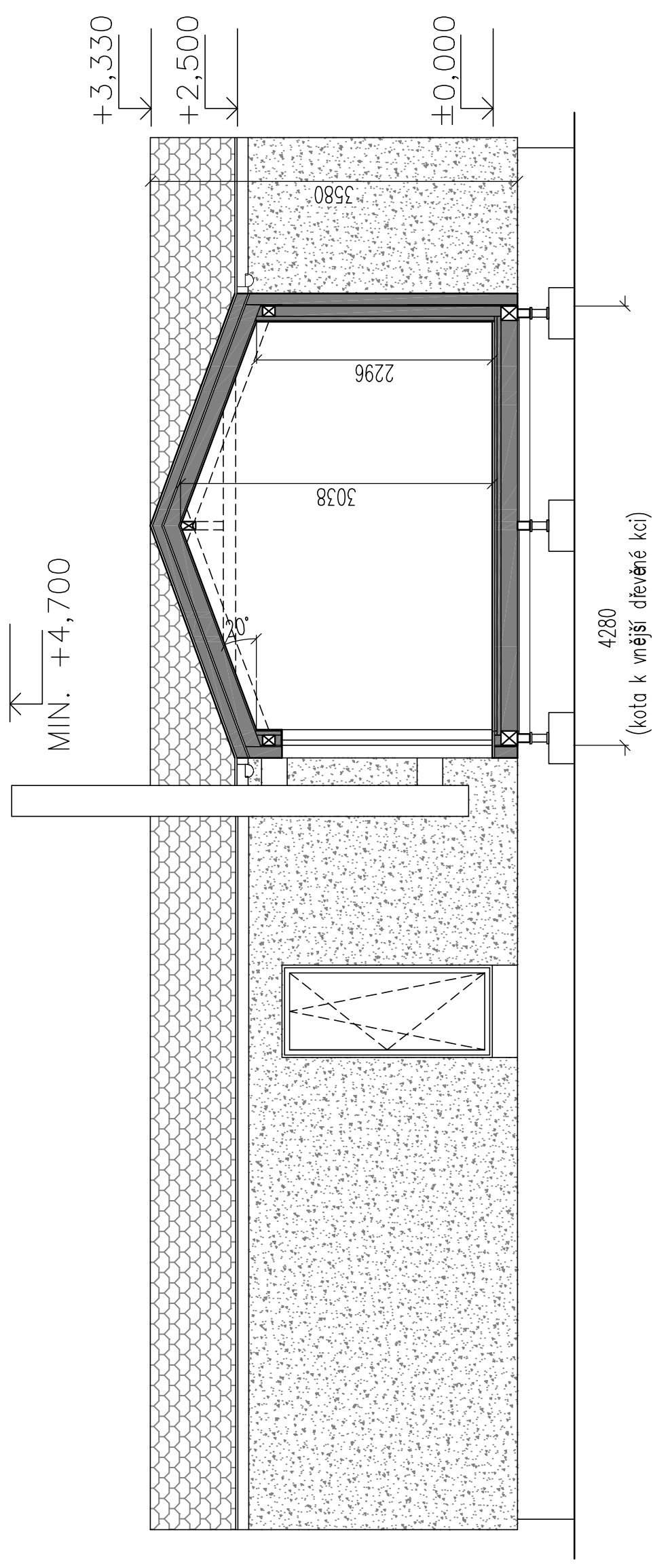


LEGENDA MÍSTNOSTÍ

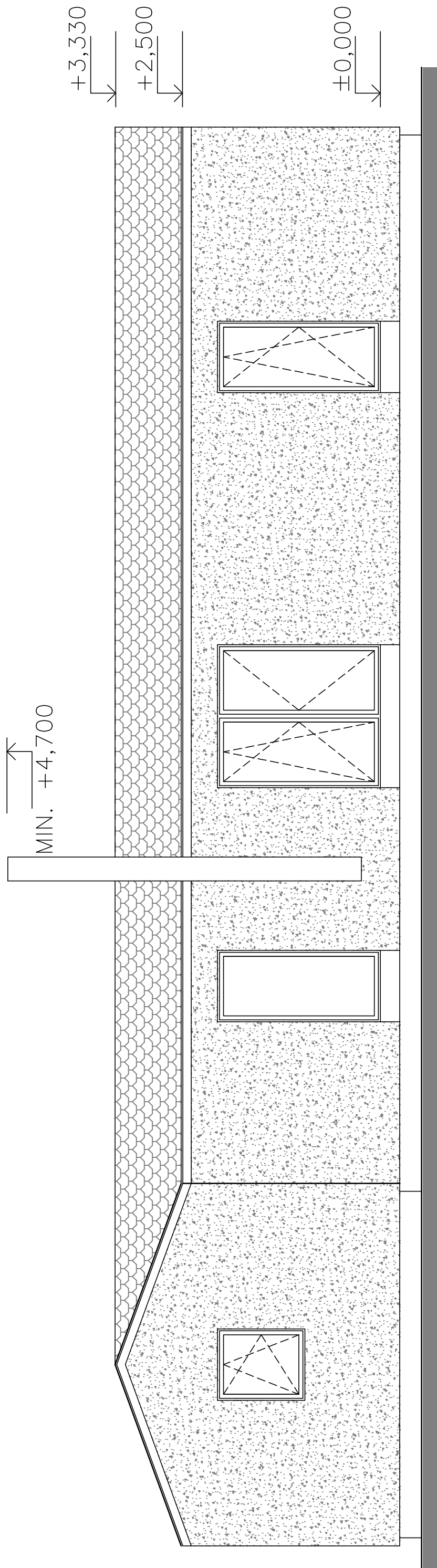
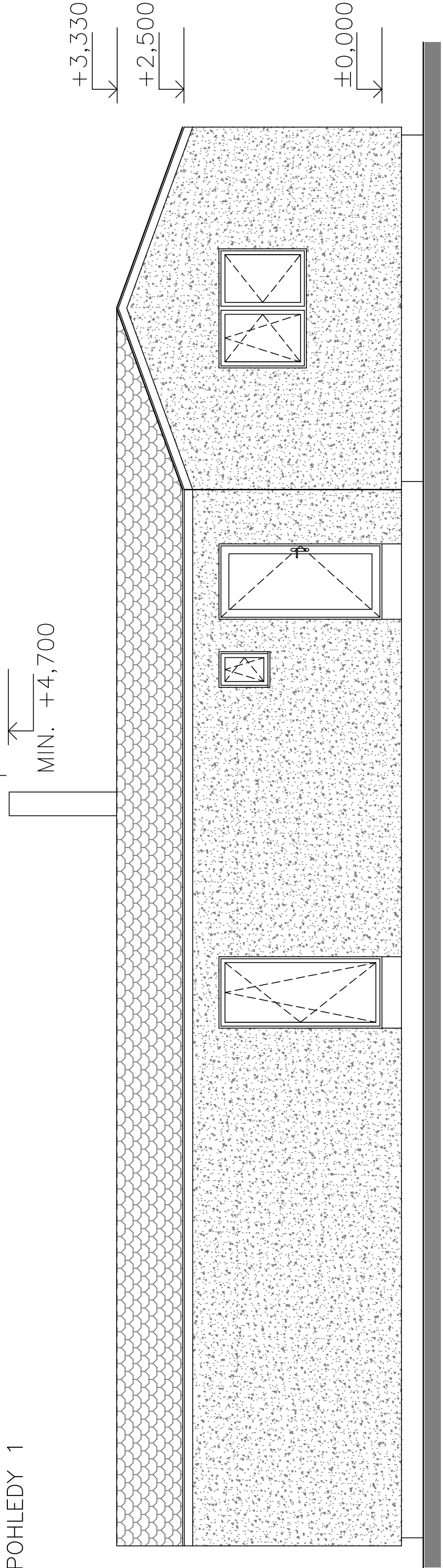
ČÍSLO MÍSTN.	ÚČEL MÍSTNOSTI	PLOCHA (m <sup>2</sup> )	PODLAHA	ČÍSLO MÍSTN.	ÚČEL MÍSTNOSTI	PLOCHA (m <sup>2</sup> )	PODLAHA
1.01	ZÁDVEŘÍ	3.80	KERAM. DLAŽBA	1.06	LOŽNICE SE ŠATNOU	14.80	LAMIN. PODLAHA
1.02	WC	2.19	KERAM. DLAŽBA	1.07	TECH. MÍSTNOST	2.44	KERAM. DLAŽBA
1.03	OBÝVACÍ POKOJ S KK	30.23	LAMIN. PODLAHA	1.08	KOUPELNA	5.13	KERAM. DLAŽBA
1.04	PRACOVNA	13.91	KERAM. DLAŽBA	1.09	LOŽNICE	8.53	LAMIN. PODLAHA
1.05	CHODBA	8.37	LAMIN. PODLAHA	1.10	LOŽNICE	9.54	LAMIN. PODLAHA
					CELKEM	98.94	

PROJEKTOVAL, KRESLIL	Ing. Dita Hejzlarová	ZODP. PROJEKTANT	Ing. Dita Hejzlarová	PARÉ	
Dřevostavba WoodCon PENTO 121m <sup>2</sup> / 5+kk				FORMÁT	4 A4
				MĚŘÍTKO	1:50
				DATUM	11/2017
				STUPĚŇ	OS
VÝKRES	PŮDORYS 1NP			ČÍSLO ZAKÁZKY	17_26
	D.1.1 - ARCHITEKTONICKO-STAVEBNÍ ŘEŠENÍ			ČÍSLO VÝKRESU	D.1.1.104

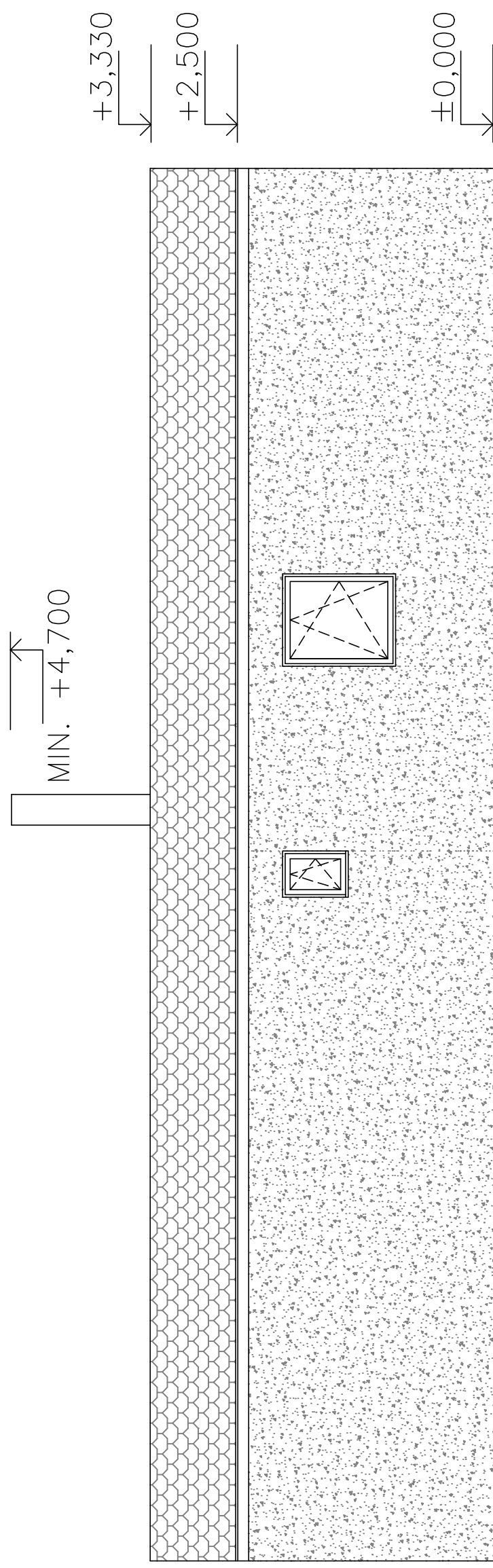
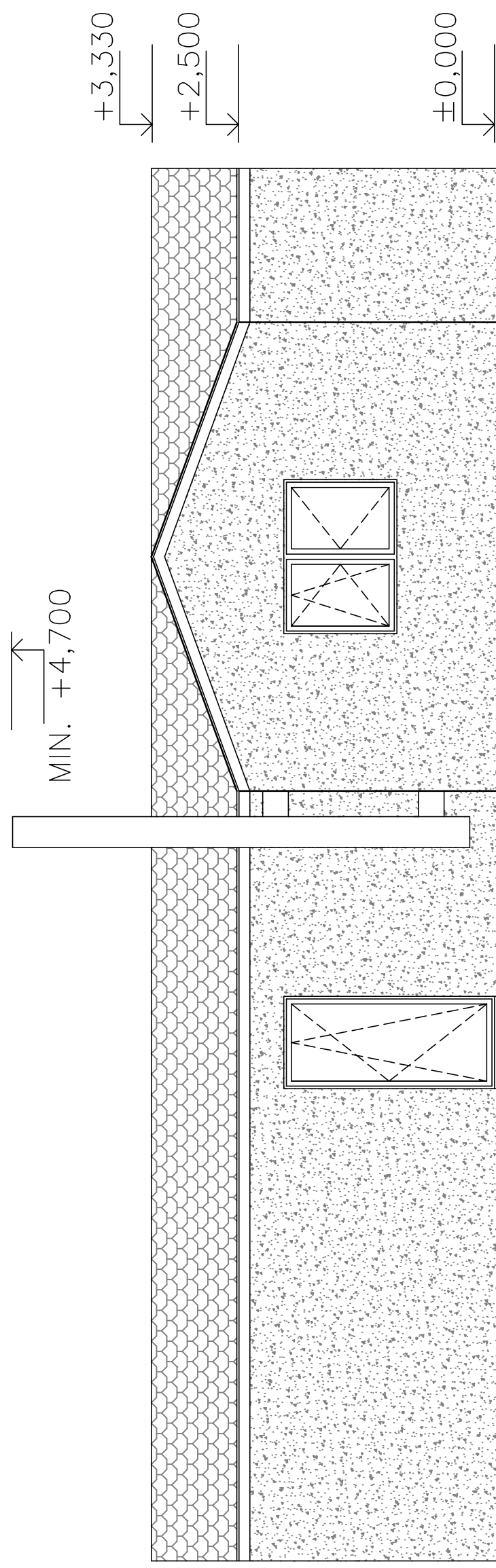
SCHEMATICKÝ ŘEZ



PROJEKTOVAL_KRESLIL	Ing. Dita Hejzlarová	ZODP. PROJEKTANT	Ing. Dita Hejzlarová	PARÉ
FORMÁT		4 A4		
MĚŘÍTKO		1:50		
DATUM		11/2017		
STUPEŇ		OS		
VÝKRES		ČÍSLO ZAKÁZKY 17_26		
Dřevostavba WoodCon PENTO 121m <sup>2</sup> / 5+kk		ČÍSLO VÝKRESU D.1.1.107		
PŘÍČNÝ ŘEZ				
D.1.1 - ARCHITEKTONICKO-STAVEBNÍ ŘEŠENÍ				



PROJEKTOVAL_KRESLIL	Ing. Dita Hejzlarová	ZODP. PROJEKTANT	Ing. Dita Hejzlarová	PARÉ
FORMÁT		2 A4		
MĚŘÍTKO		1:50		
DATUM		11/2017		
STUPEŇ		OS		
ČÍSLO ZAKÁZKY		17_26		
ČÍSLO VÝKRESU		D.1.1.108		
<p><b>Dřevostavba WoodCon PENTO 121m<sup>2</sup> / 5+kk</b></p> <p><b>POHLEDY 1</b></p> <p>D.1.1 - ARCHITEKTONICKO-STAVEBNÍ ŘEŠENÍ</p>				



PROJEKTOVAL_KRESLIL	Ing. Dita Hejzlarová	ZODP. PROJEKTANT	Ing. Dita Hejzlarová	PARÉ
FORMÁT		2 A4		
MĚŘÍTKO		1:50		
DATUM		11/2017		
STUPEŇ		OS		
ČÍSLO ZAKÁZKY		17_26		
ČÍSLO VÝKRESU		D.1.1.109		
<p><b>Dřevostavba WoodCon PENTO 121m<sup>2</sup> / 5+kk</b></p> <p>VÝKRES <b>POHLEDY 2</b></p> <p>D.1.1 - ARCHITEKTONICKO-STAVEBNÍ ŘEŠENÍ</p>				