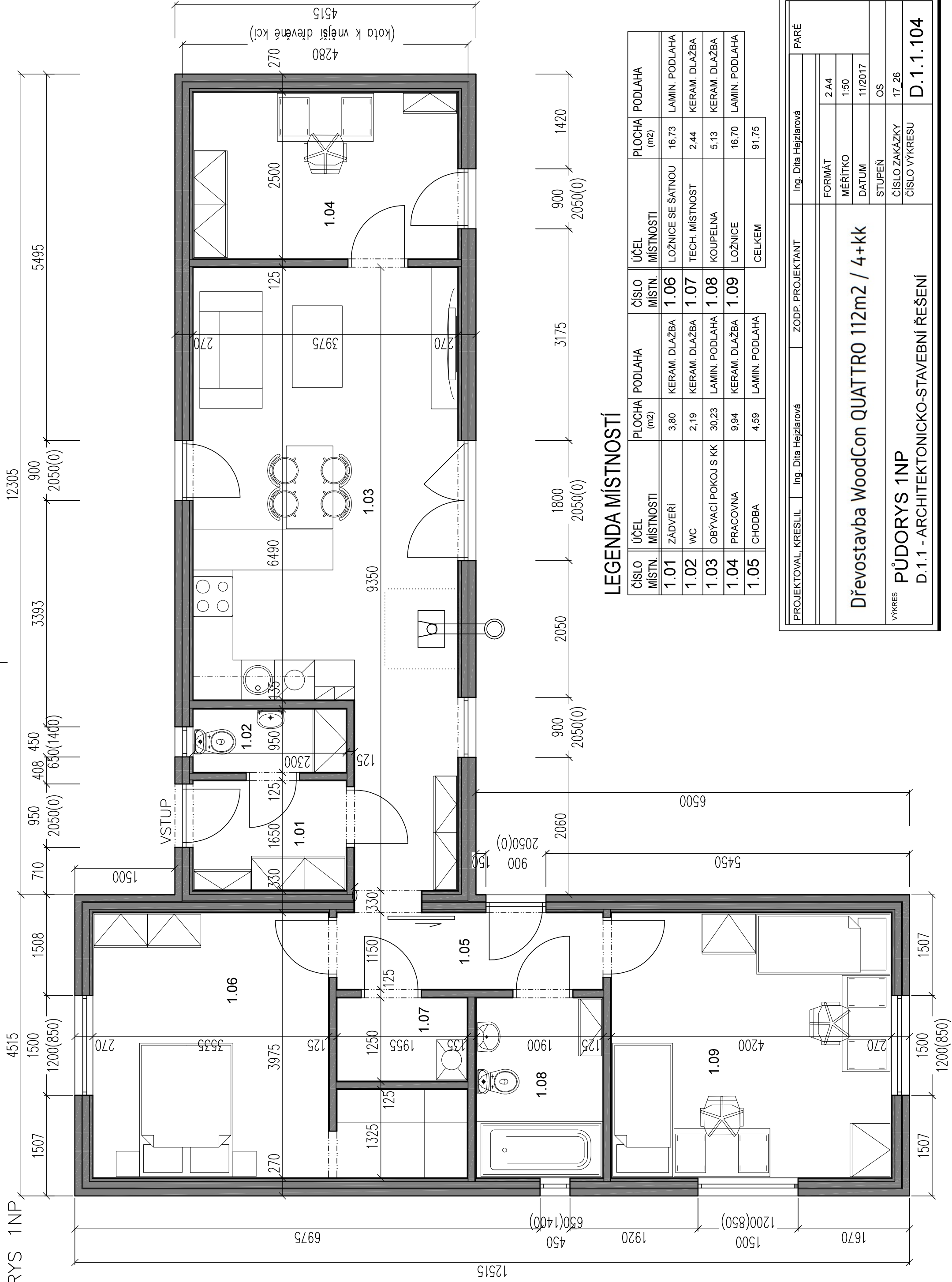


PŮDORYS 1NP

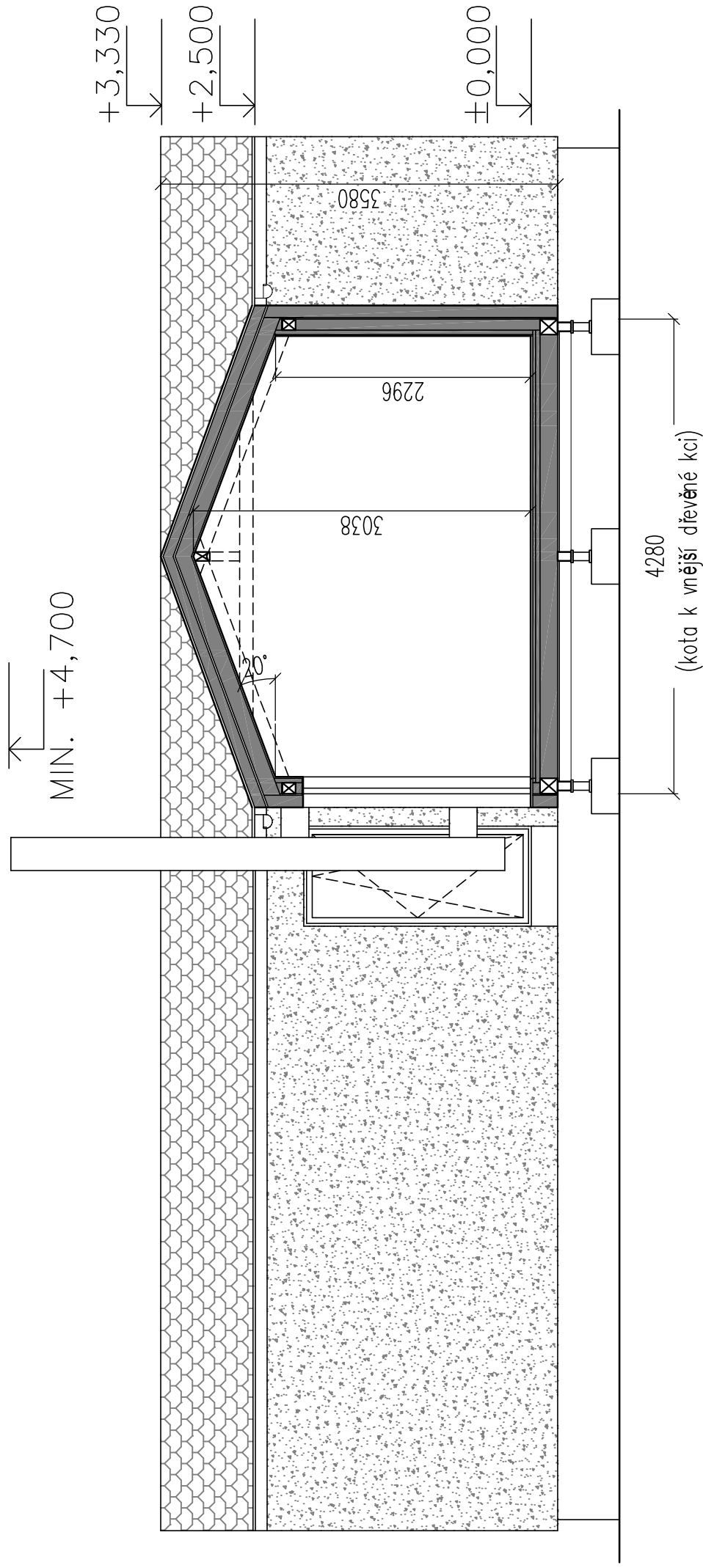


LEGENDA MÍSTNOSTÍ

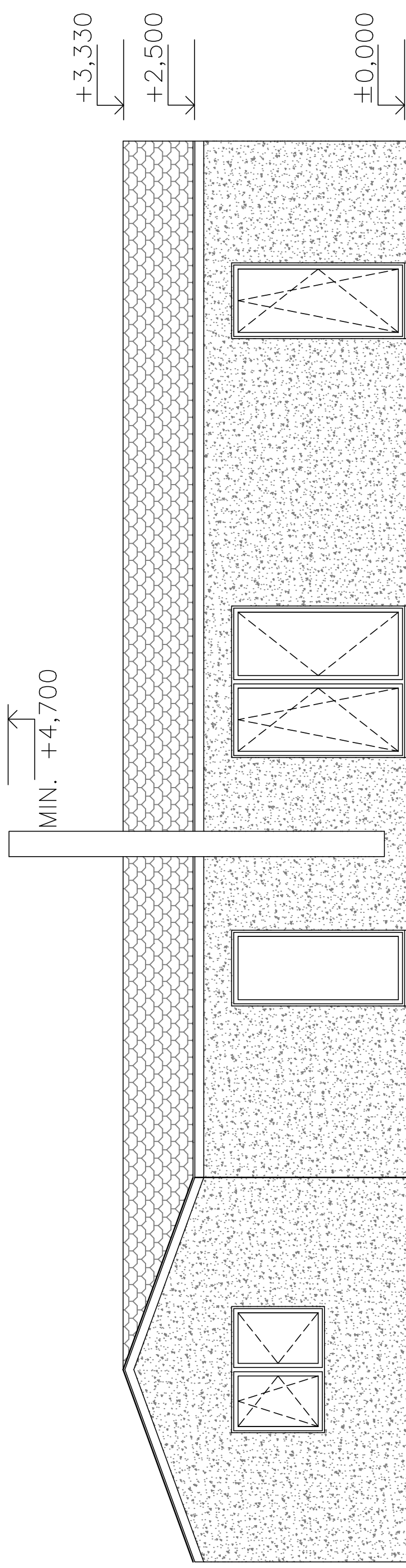
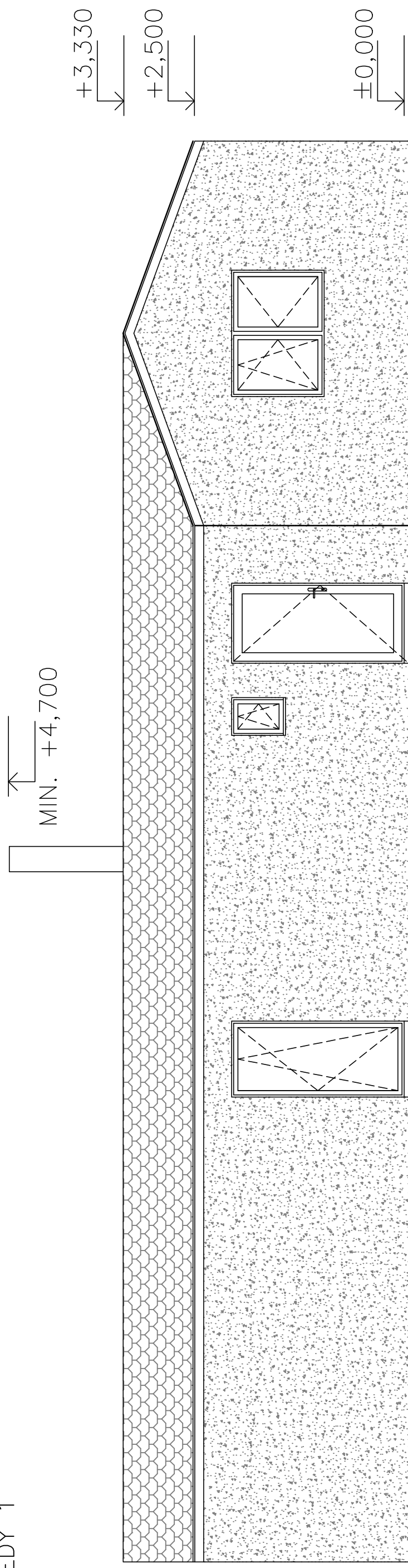
ČÍSLO MÍSTN.	ÚČEL MÍSTNOSTI	PLOCHA (m ²)	PODLAHA	ČÍSLO MÍSTN.	ÚČEL MÍSTNOSTI	PLOCHA (m ²)	PODLAHA
1.01	ZADVEŘÍ	3,80	KERAM. DLAŽBA	1.06	LOŽNICE SE ŠATNOU	16,73	LAMIN. PODLAHA
1.02	WC	2,19	KERAM. DLAŽBA	1.07	TECH. MÍSTNOST	2,44	KERAM. DLAŽBA
1.03	OBÝVACÍ POKOJ S KK	30,23	LAMIN. PODLAHA	1.08	KOUPELNA	5,13	KERAM. DLAŽBA
1.04	PRACOVNA	9,94	KERAM. DLAŽBA	1.09	LOŽNICE	16,70	LAMIN. PODLAHA
1.05	CHODBA	4,59	LAMIN. PODLAHA		CELKEM	91,75	

PROJEKTOVAL, KRESLIL	Ing. Dita Hejzlarová	ZODP. PROJEKTANT	Ing. Dita Hejzlarová	PARÉ	
<h3>Dřevostavba WoodCon QUATTRO 112m² / 4+kk</h3>				FORMÁT	2 A4
				MĚŘÍTKO	1:50
				DATUM	11/2017
				STUPEŇ	OS
<h3>PŮDORYS 1NP</h3>				ČÍSLO ZAKÁZKY	17_26
<h3>D.1.1 - ARCHITEKTONICKO-STAVEBNÍ ŘEŠENÍ</h3>				ČÍSLO VÝKRESU	D.1.1.104

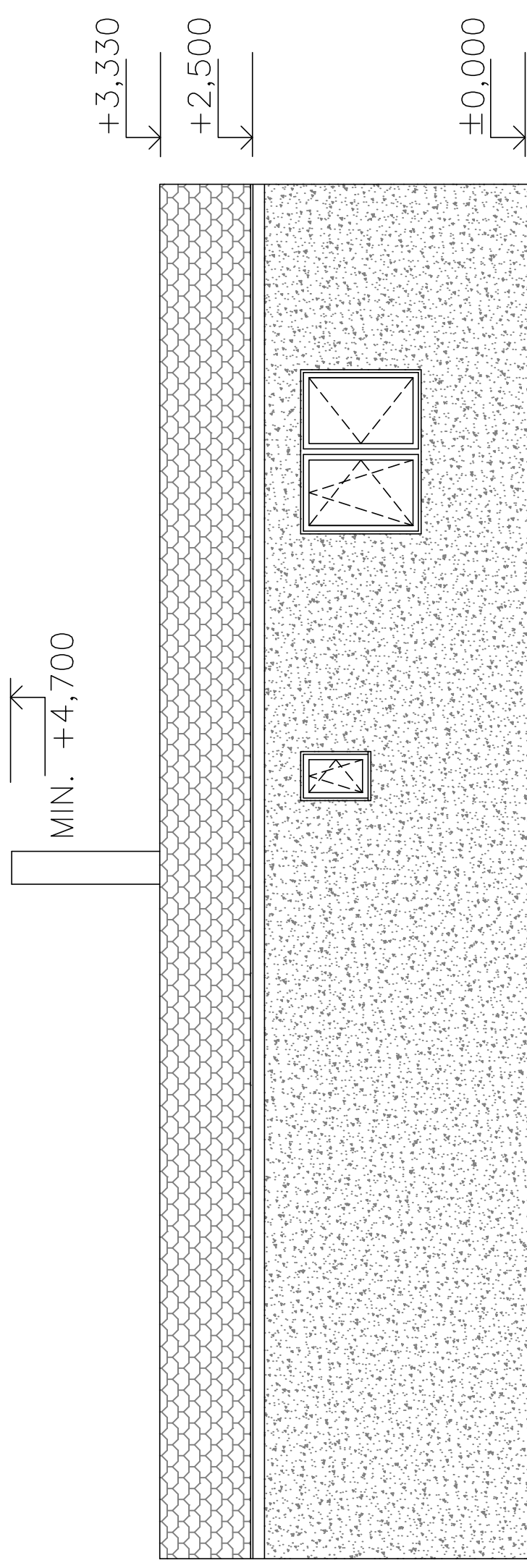
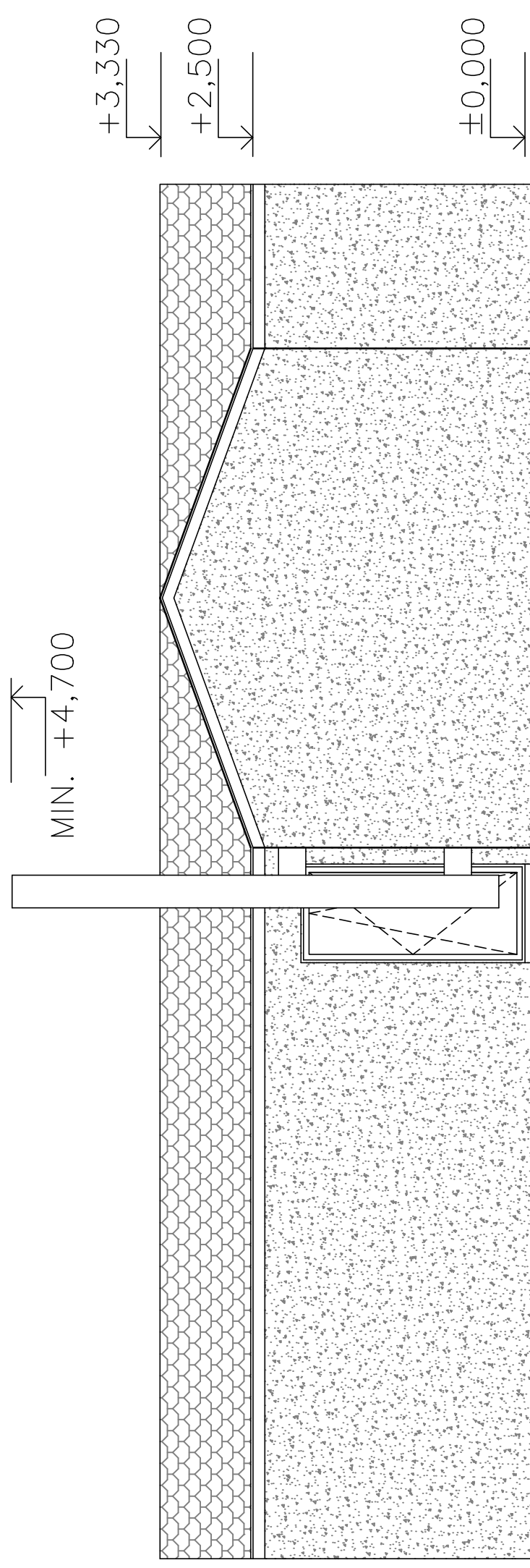
SCHEMATICKÝ ŘEZ



PROJEKTOVAL, KRESLIL	Ing. Dita Hejzlarová	ZODP. PROJEKTANT	Ing. Dita Hejzlarová	PARÉ
Dřevostavba WoodCon QUATTRO 112m ² / 4+kk		FORMÁT	1 A4	
VÝKRES		MĚŘÍTKO	1:50	
PŘÍČNÝ ŘEZ		DATUM	11/2017	
D.1.1 - ARCHITEKTONICKO-STAVEBNÍ ŘEŠENÍ		STUPEŇ	DSP	
		ČÍSLO ZAKÁZKY	17_26	
		ČÍSLO VÝKRESU	D.1.1.107	



PROJEKTOVAL_KRESLIL	Ing. Dita Hejzlarová	ZODP. PROJEKTANT	Ing. Dita Hejzlarová	PARÉ
Dřevostavba WoodCon QUATTRO 112m2 / 4+kk		FORMÁT	2 A4	
		MĚŘÍTKO	1:50	
		DATUM	11/2017	
		STUPEŇ	OS	
		ČÍSLO ZAKÁZKY	17_26	
VÝKRES		ČÍSLO VÝKRESU	D.1.1.108	
POHLEDY 1				
D.1.1 - ARCHITEKTONICKO-STAVEBNÍ ŘEŠENÍ				



PROJEKTOVAL_KRESLIL	Ing. Dita Hejzlarová	ZODP. PROJEKTANT	Ing. Dita Hejzlarová	PARÉ
Dřevostavba WoodCon QUATTRO 112m2 / 4+kk		FORMÁT	2 A4	
VÝKRES		MĚŘÍTKO	1:50	
POHLEDY 2		DATUM	11/2017	
D.1.1 - ARCHITEKTONICKO-STAVEBNÍ ŘEŠENÍ		STUPEŇ	OS	
		ČÍSLO ZAKÁZKY	17_26	
		ČÍSLO VÝKRESU	D.1.1.109	