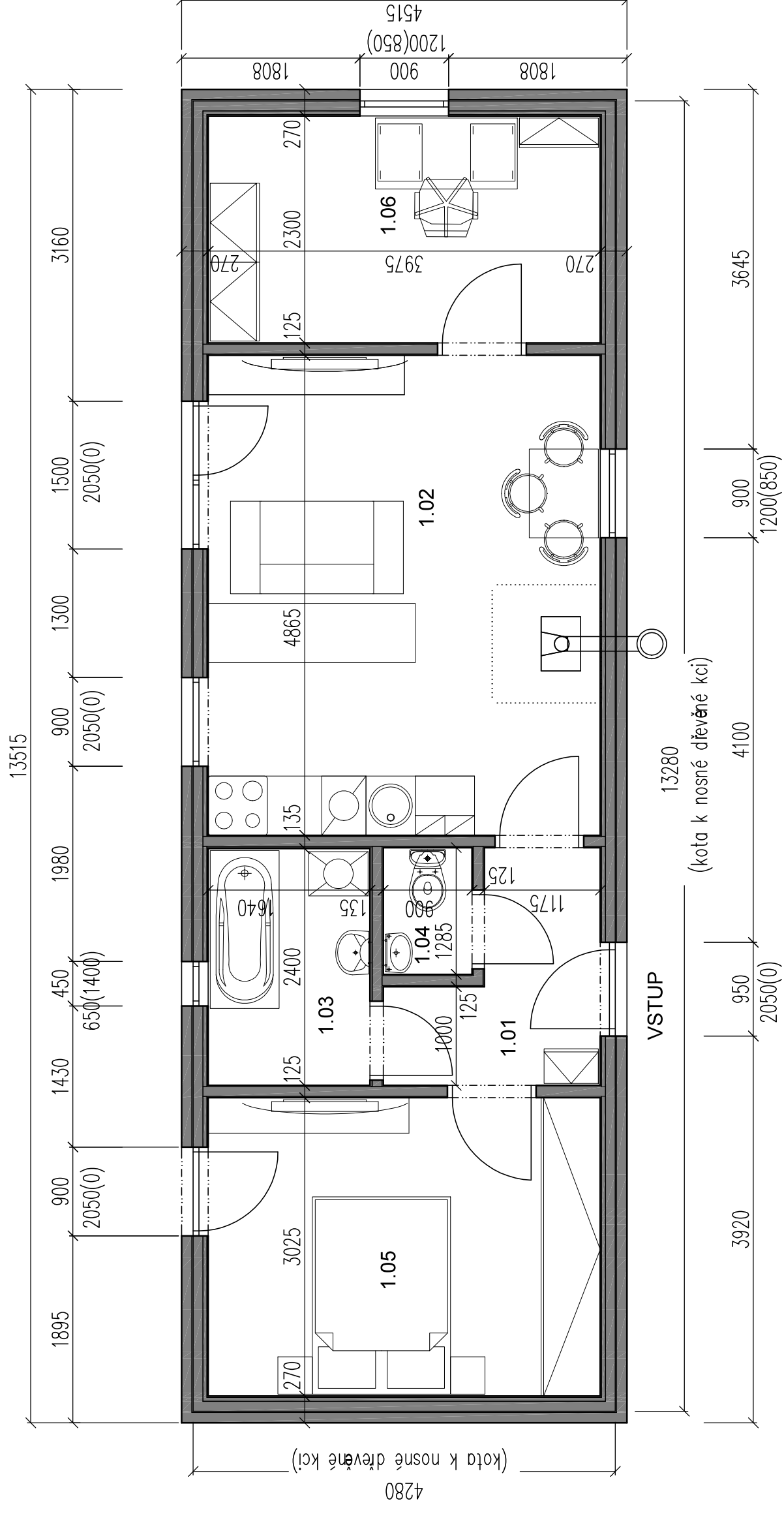


# PŮDORYS 1NP

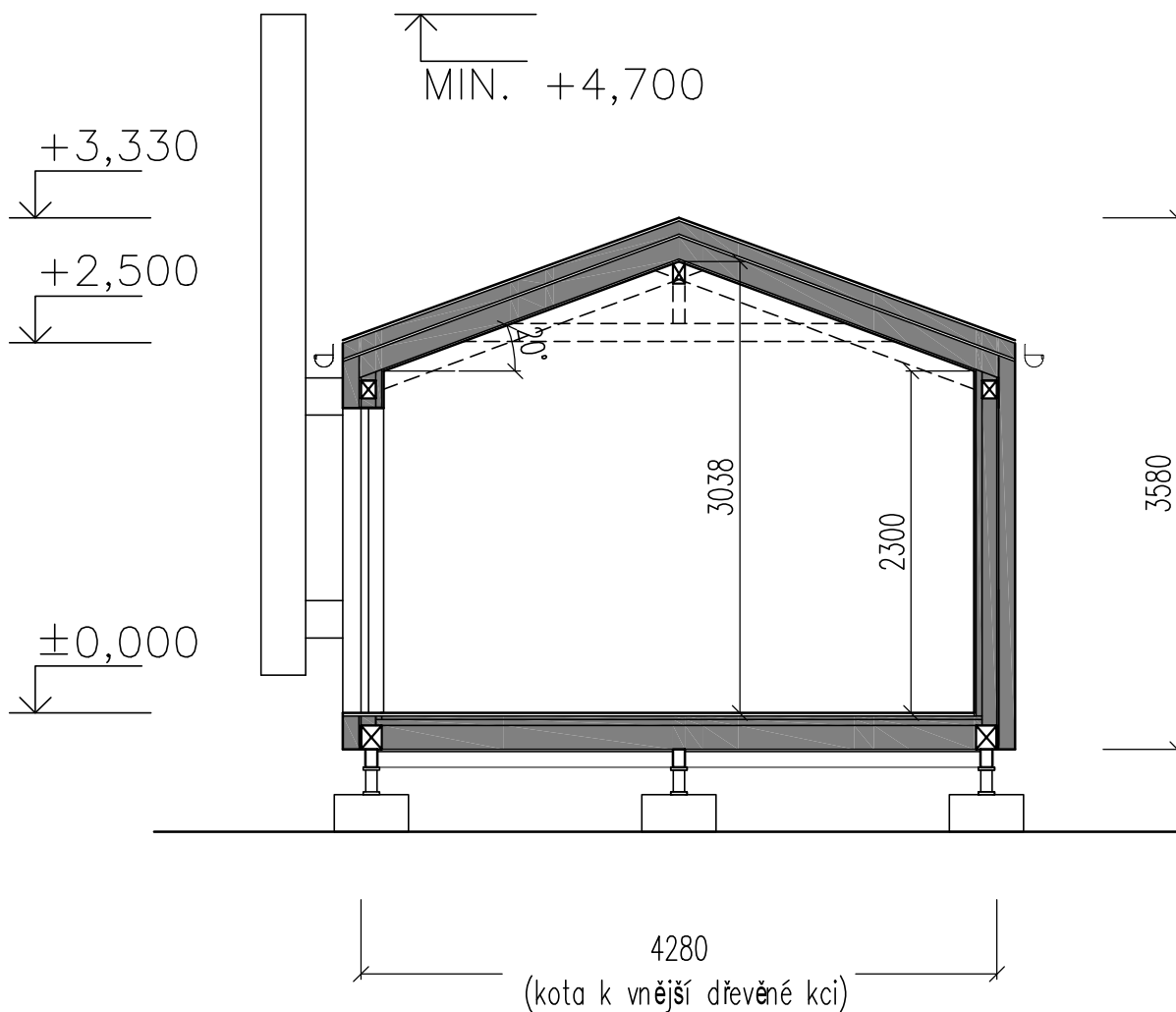


## LEGENDA MÍSTNOSTÍ

ČÍSLO MÍSTN.	ÚČEL MÍSTNOSTI	PLOCHA MÍSTN. (m <sup>2</sup> )	PODLAHA
1.01	HALA	3,86	LAMIN. PODLAHA
1.02	OBÝVACÍ POKOJ S KK	19,34	LAMIN. PODLAHA
1.03	KOUPELNA	3,94	KERAM. DLAŽBA
1.04	WC	1,16	KERAM. DLAŽBA
1.05	LOŽNICE	12,02	LAMIN. PODLAHA
1.06	PRACOVNA	9,14	LAMIN. PODLAHA
	CELKEM	49,46	

PROJEKTOVAL, KRESLIL	Ing. Dita Hejzlarová	ZODP. PROJEKTANT	Ing. Dita Hejzlarová	PARÉ
Dřevostavba WoodCon TRIO 61m <sup>2</sup> / 3+kk		FORMÁT		2 A4
VÝKRES		MĚŘÍTKO		1:50
PŮDORYS 1NP		DATUM		11/2017
D.1.1 - ARCHITEKTONICKO-STAVEBNÍ ŘEŠENÍ		STUPEŇ		DSP
		ČÍSLO ZAKÁZKY		17_26
		ČÍSLO VÝKRESU		D.1.1.104

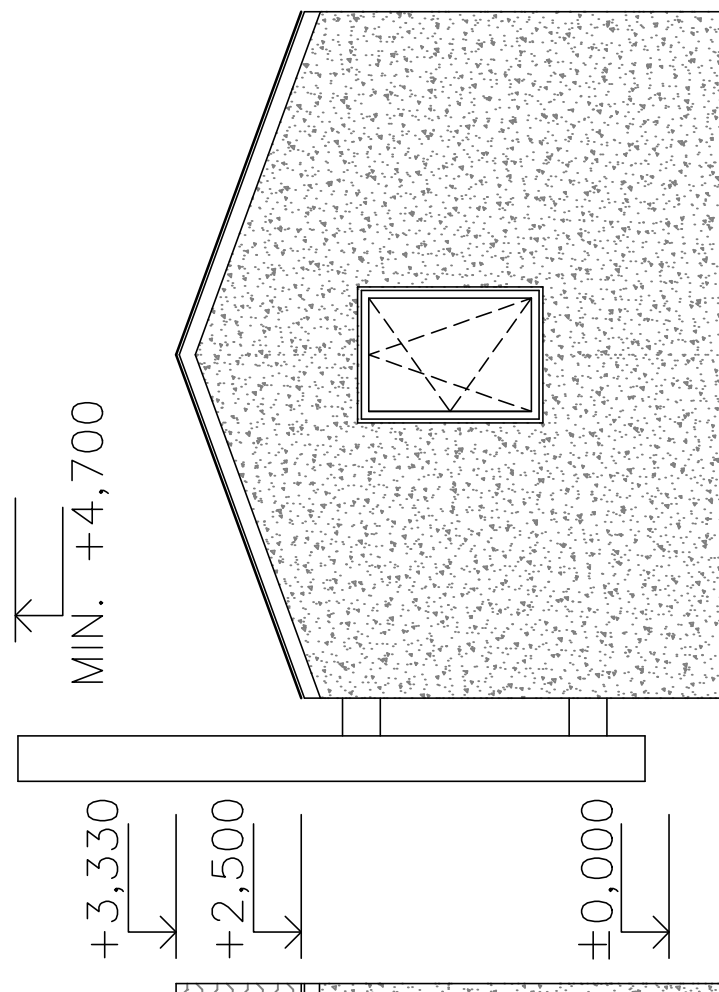
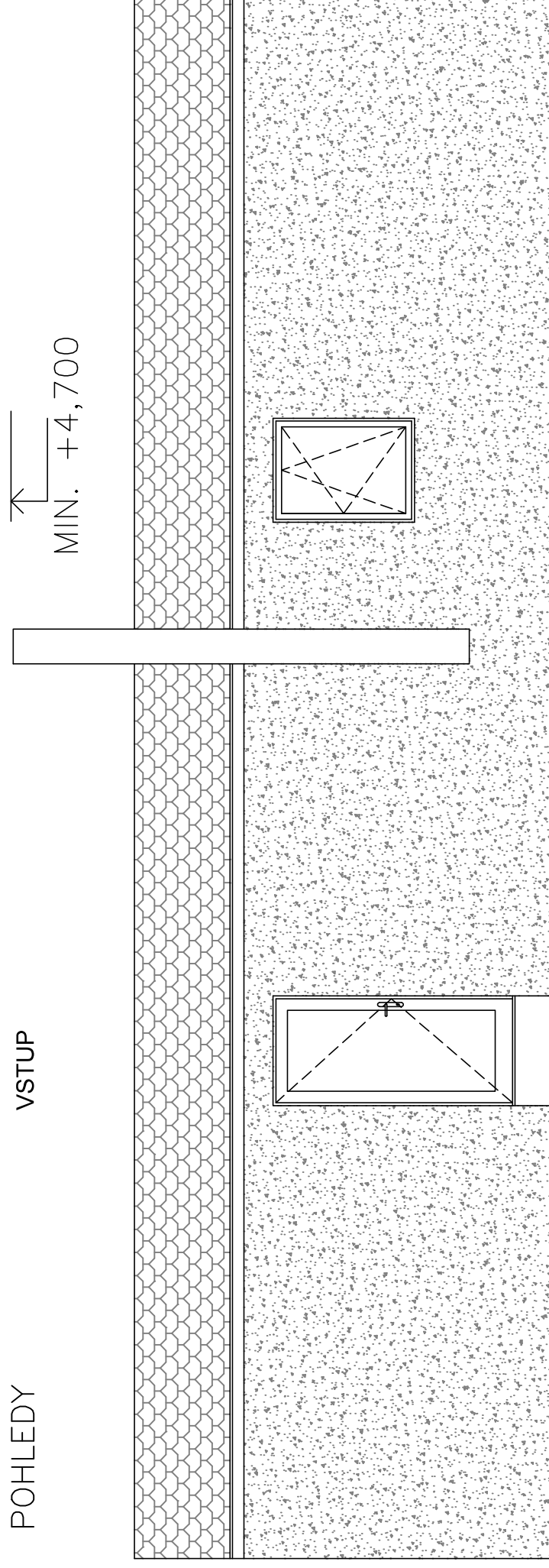
# SCHEMATICKÝ ŘEZ



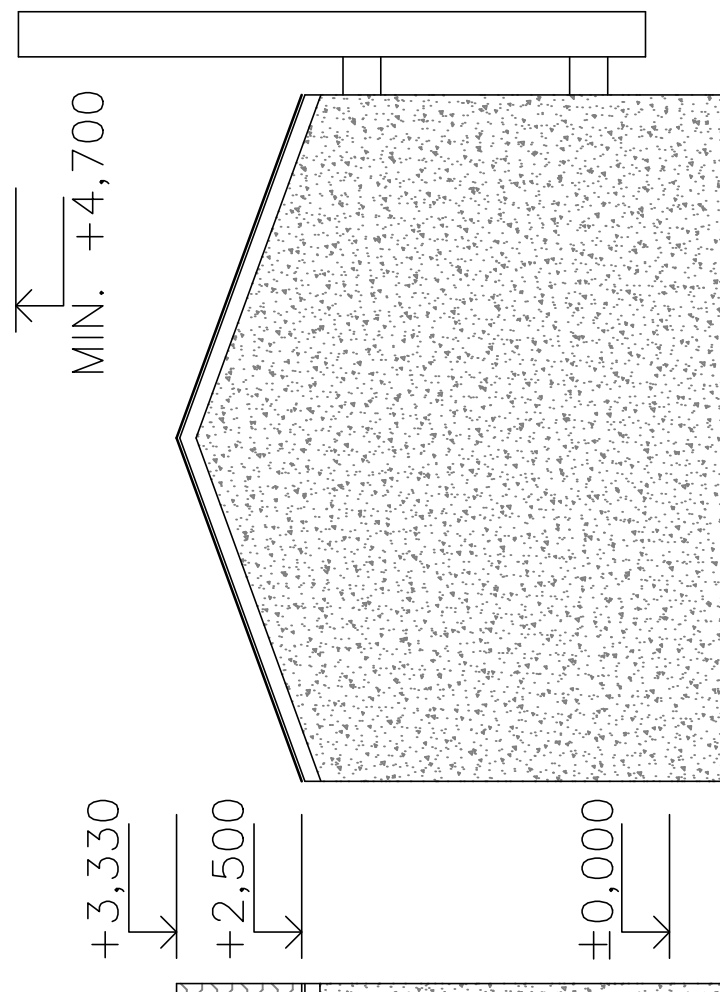
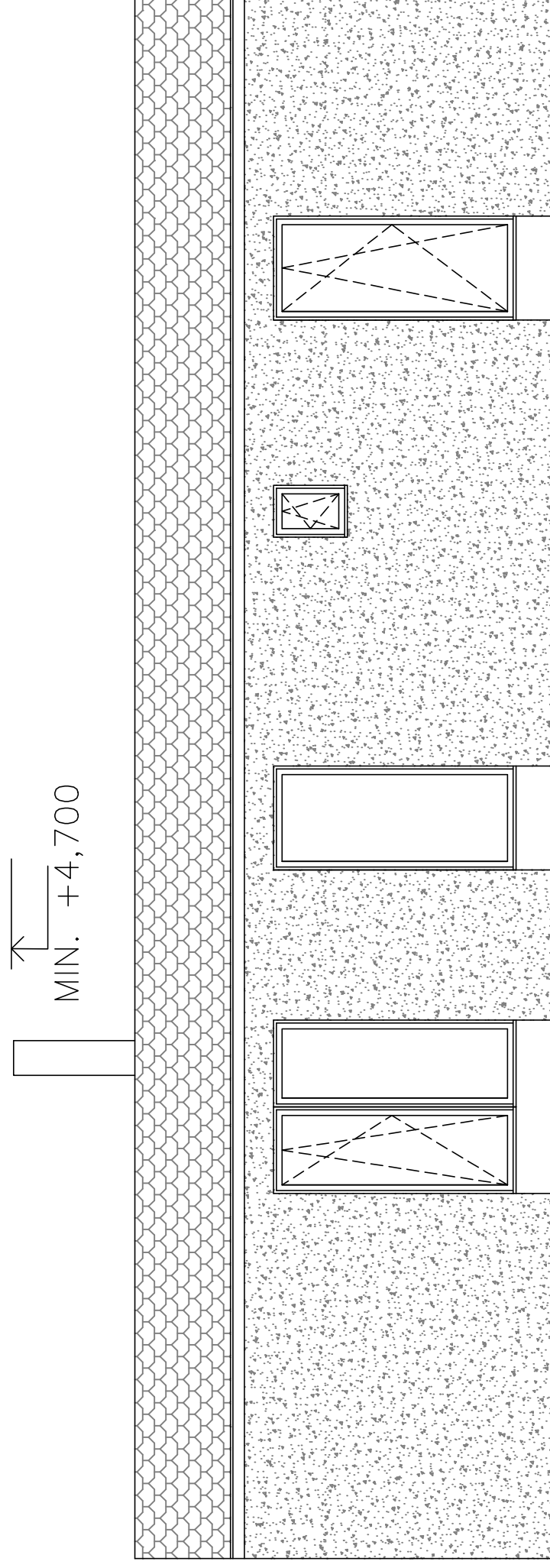
PROJEKTOVAL, KRESLIL	Ing. Dita Hejzlarová	ZODP. PROJEKTANT	Ing. Dita Hejzlarová	PARÉ
Dřevostavba WoodCon TRIO 61m <sup>2</sup> / 3+kk				
VÝKRES <b>PŘÍČNÝ ŘEZ</b> D.1.1 - ARCHITEKTONICKO-STAVEBNÍ ŘEŠENÍ		FORMÁT	1 A4	
		MĚŘÍTKO	1:50	
		DATUM	11/2017	
		STUPEŇ	DSP	
		ČÍSLO ZAKÁZKY	17_26	
		ČÍSLO VÝKRESU	D.1.1.107	

POHLEDY

VSTUP



MIN. +4,700



PROJEKTOVAL, KRESLIL	Ing. Dita Hejzlarová	ZODP. PROJEKTANT	Ing. Dita Hejzlarová	PARÉ
		FORMÁT	2 A4	
		MĚŘÍTKO	1:50	
		DATUM	11/2017	
		STUPEŇ	DSP	
		ČÍSLO ZAKÁZKY	17_26	
		ČÍSLO VÝKRESU	D.1.1.108	
<b>Dřevostavba WoodCon TRIO 61m2 / 3+kk</b>				
<b>POHLEDY</b>				
D.1.1 - ARCHITEKTONICKO-STAVEBNÍ ŘEŠENÍ				