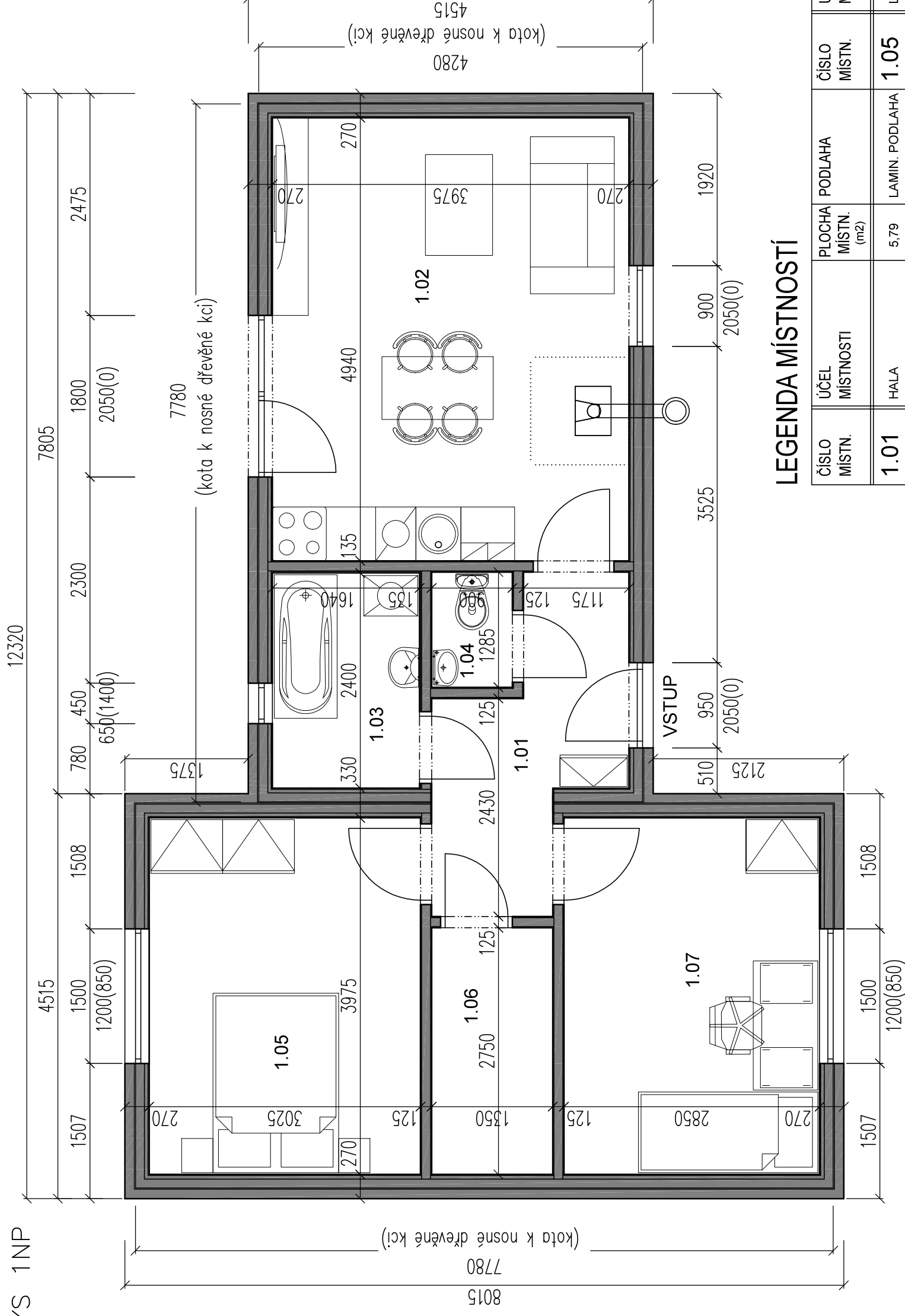


# PŮDORYS 1NP

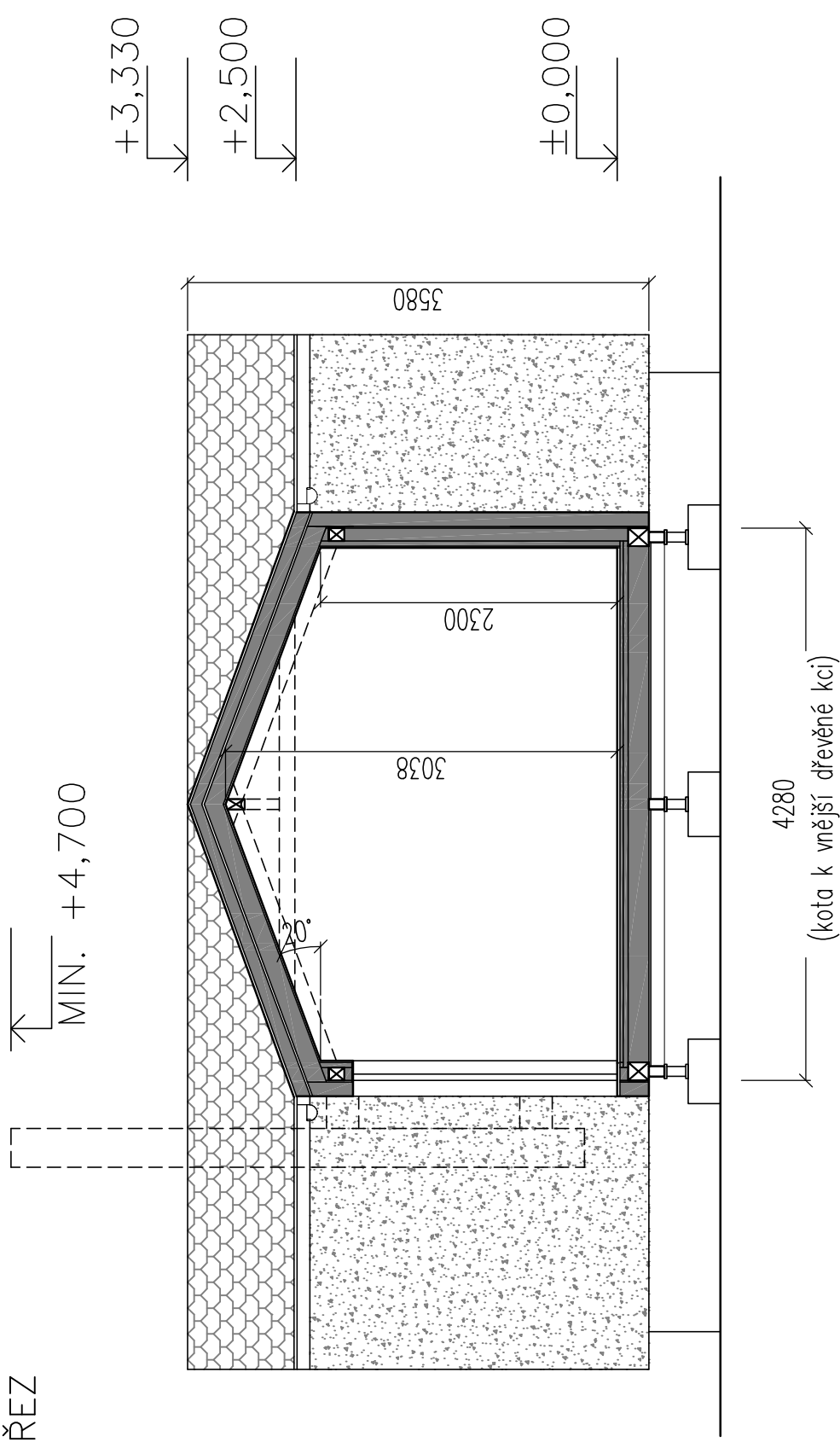


## LEGENDA MÍSTNOSTÍ

ČÍSLO MÍSTN.	ÚČEL MÍSTNOSTI	PLOCHA MÍSTN. (m <sup>2</sup> )	ČÍSLO MÍSTN.	ÚČEL MÍSTNOSTI	PLOCHA MÍSTN. (m <sup>2</sup> )
1.01	HALA	5,79	1.05	LOŽNICE	12,02
1.02	OBÝVACÍ POKOJ S KK	19,64	1.06	ŠATNA	3,71
1.03	KOUPELNA	3,94	1.07	LOŽNICE	11,33
1.04	WC	1,16		CELKEM	57,59

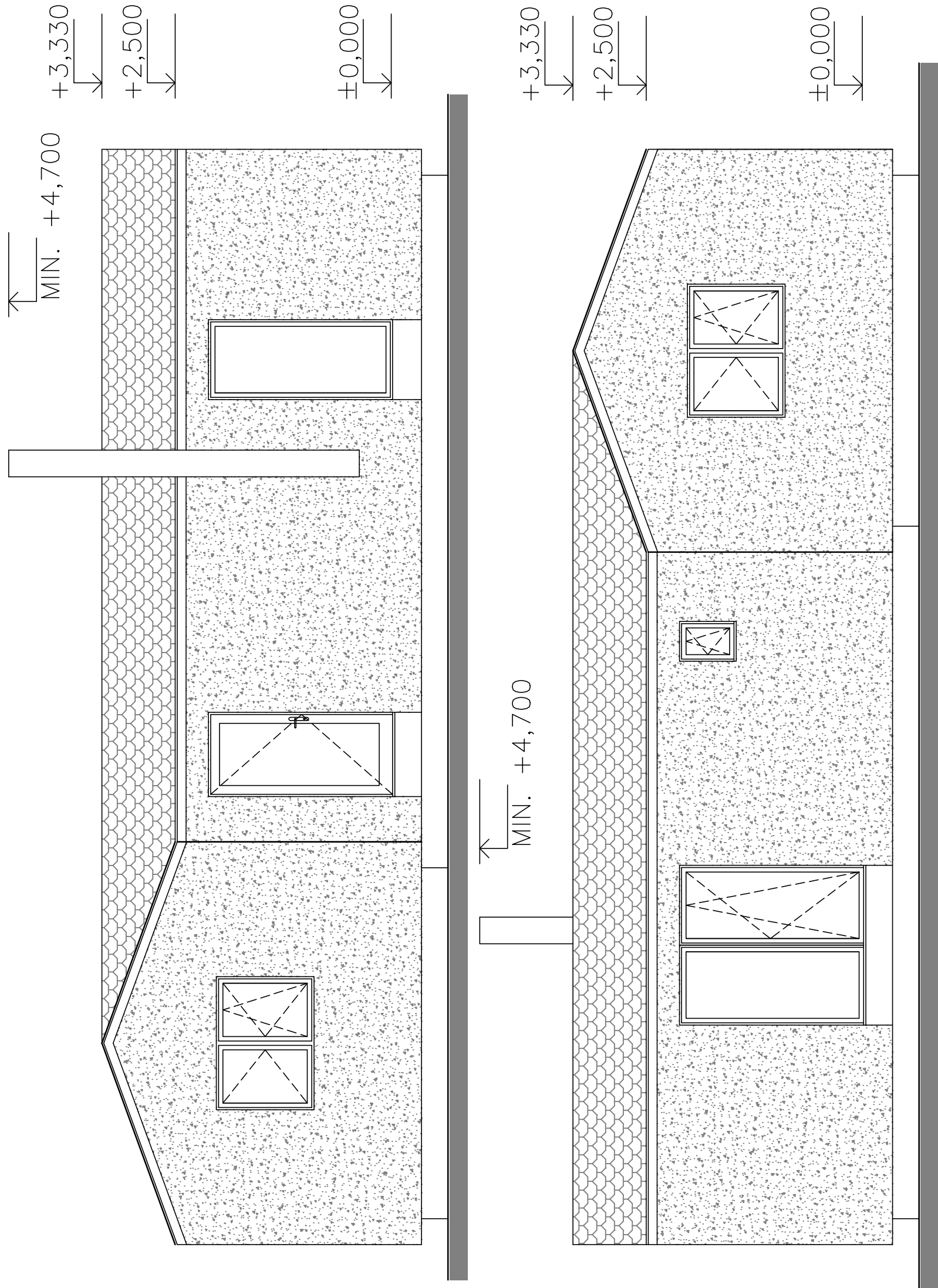
PROJEKTOVAL, KRESLIL	Ing. Dita Hejzlarová	ZODP. PROJEKTANT	Ing. Dita Hejzlarová	PARÉ
AKCE	Dřevostavba WoodCon TRIO 71m <sup>2</sup> / 3+kk			
VÝKRES	PŮDORYS 1NP			
	D.1.1 - ARCHITEKTONICKO-STAVEBNÍ ŘEŠENÍ			
	FORMÁT	2 A4	ČÍSLO ZAKÁZKY	17_26
	MĚŘÍTKO	1:50	ČÍSLO VÝKRESU	D.1.1.104
	DATUM	11/2017		
	STUPEŇ	DSP		

# SCHEMATICKÝ ŘEZ



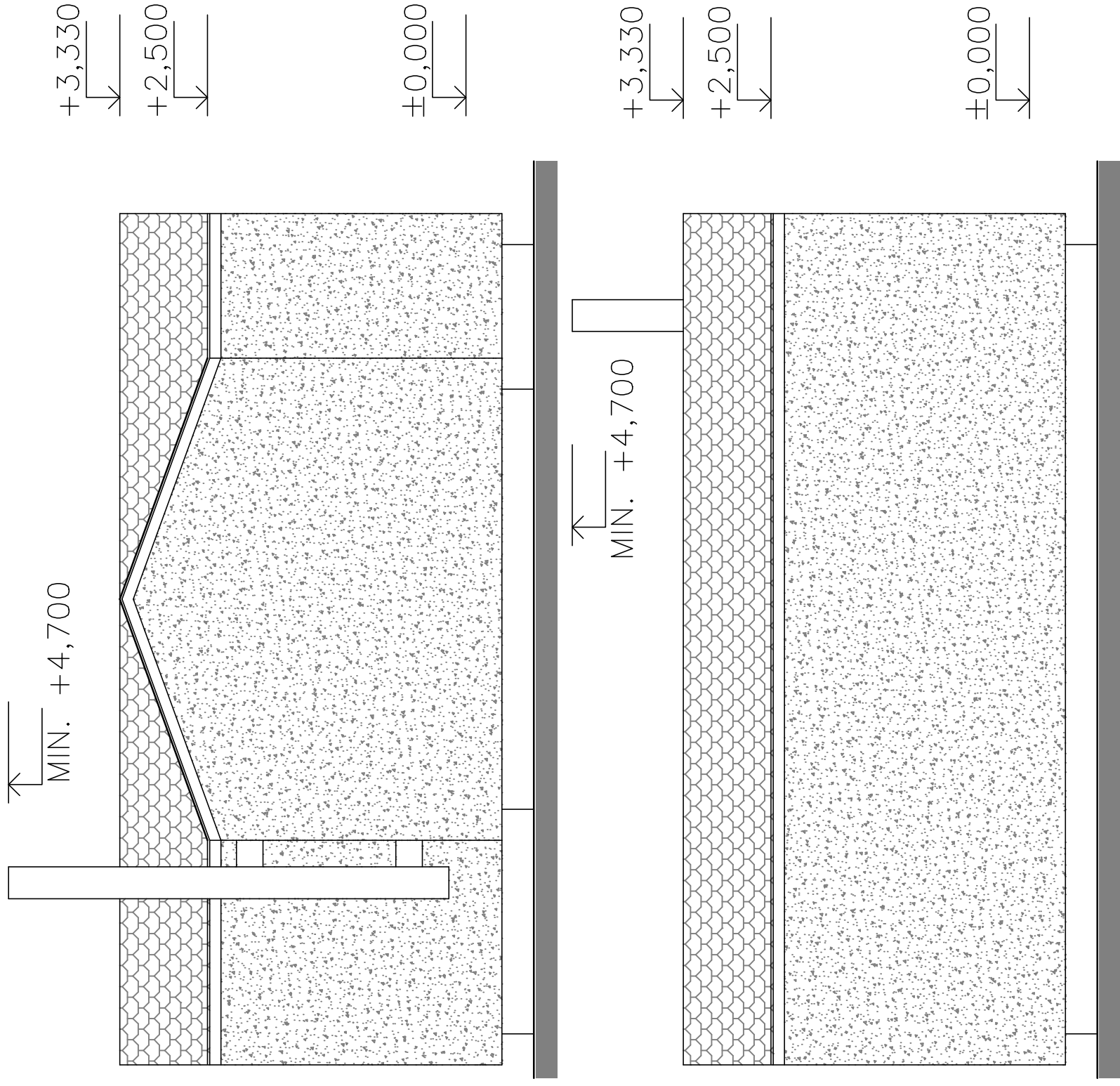
PROJEKTOVAL, KRESLIL	Ing. Dita Hejzlarová	ZODP. PROJEKTANT	Ing. Dita Hejzlarová	PARÉ
Dřevostavba WoodCon TRIO 71m <sup>2</sup> / 3+kk		FORMÁT	1 A4	
VÝKRES		MĚŘÍTKO	1:50	
PŘÍČNÝ ŘEZ		DATUM	11/2017	
D.1.1 - ARCHITEKTONICKO-STAVEBNÍ ŘEŠENÍ		STUPEŇ	DSP	
		ČÍSLO ZAKÁZKY	17_26	
		ČÍSLO VÝKRESU	D.1.1.107	

POHLEDY 1



PROJEKTOVAL, KRESLIL	Ing. Dita Hejzlarová	ZODP. PROJEKTANT	Ing. Dita Hejzlarová	PARÉ
AKCE	Dřevostavba WoodCon TRIO 71m2 / 3+kk			FORMÁT 2 A4
VÝKRES	<b>POHLEDY 1</b> D.1.1 - ARCHITEKTONICKO-STAVEBNÍ ŘEŠENÍ			MĚŘÍTKO 1:50
				DATUM 11/2017
				STUPEŇ DSP
				ČÍSLO ZAKÁZKY 17_26
				ČÍSLO VÝKRESU D.1.1.108

POHLEDY 2



PROJEKTOVAL, KRESLIL	Ing. Dita Hejzlarová	ZODP. PROJEKTANT	Ing. Dita Hejzlarová	PARÉ
AKCE	Dřevostavba WoodCon TRIO 71m <sup>2</sup> / 3+kk			FORMÁT 2 A4
VÝKRES	POHLEDY 2 D.1.1 - ARCHITEKTONICKO-STAVEBNÍ ŘEŠENÍ			MĚŘÍTKO 1:50
				DATUM 11/2017
				STUPEŇ DSP
				ČÍSLO ZAKÁZKY 17_26
				ČÍSLO VÝKRESU D.1.1.109