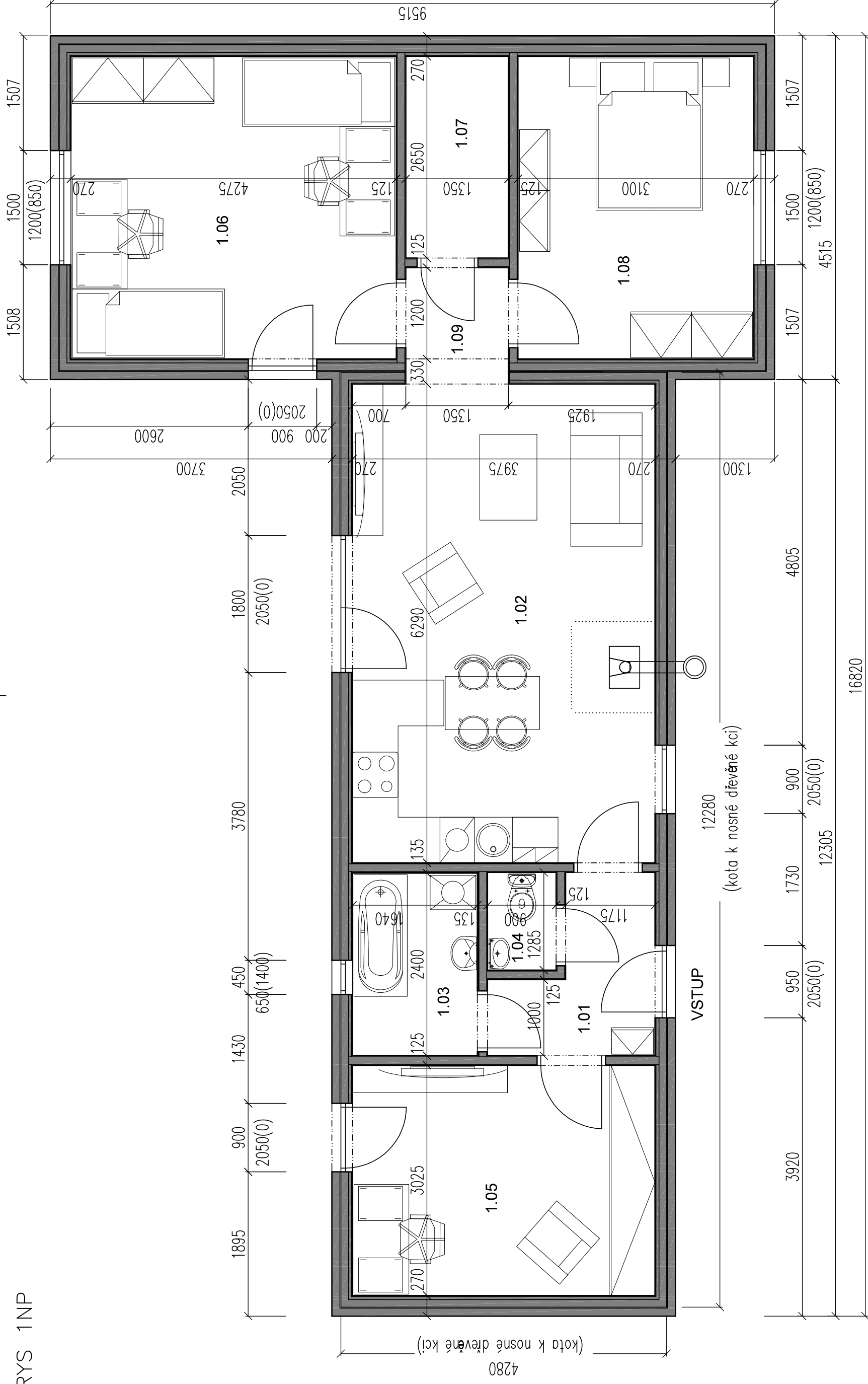


# PŮDORYS 1NP

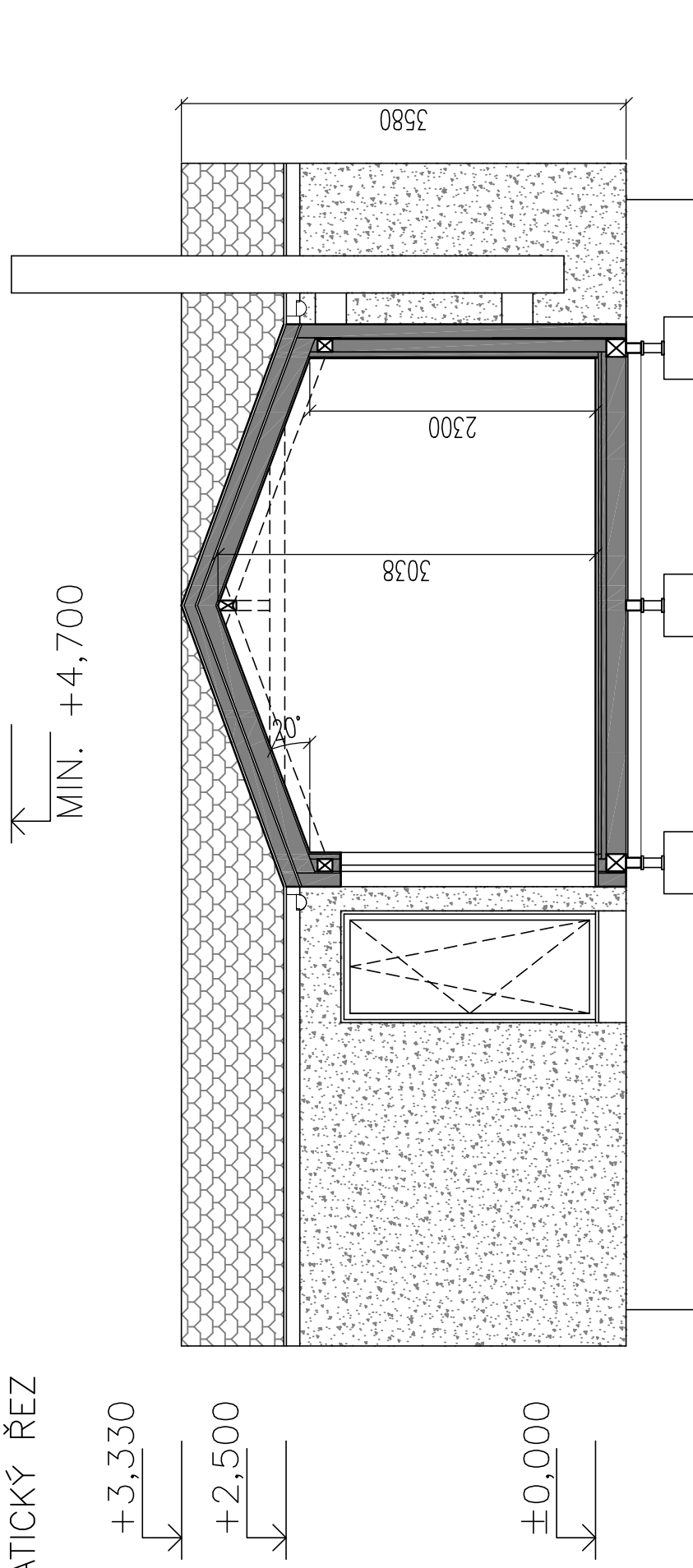


## LEGENDA MÍSTNOSTÍ

ČÍSLO MÍSTN.	ÚČEL MÍSTNOSTI	PLOCHA MÍSTN. (m <sup>2</sup> )	ČÍSLO MÍSTN.	ÚČEL MÍSTNOSTI	PLOCHA MÍSTN. (m <sup>2</sup> )	PODLAHA
1.01	HALA	3,86	1.06	LOŽNICE	17,00	LAMIN. PODLAHA
1.02	OBÝVACÍ POKOJ S KK	25,00	1.07	TECH. MÍSTNOST	3,58	LAMIN. PODLAHA
1.03	KOUPELNA	3,94	1.08	LOŽNICE	12,32	LAMIN. PODLAHA
1.04	WC	1,16	1.09	CHODBA	2,07	LAMIN. PODLAHA
1.05	PRACOVNA	12,02		CELKEM	80,95	

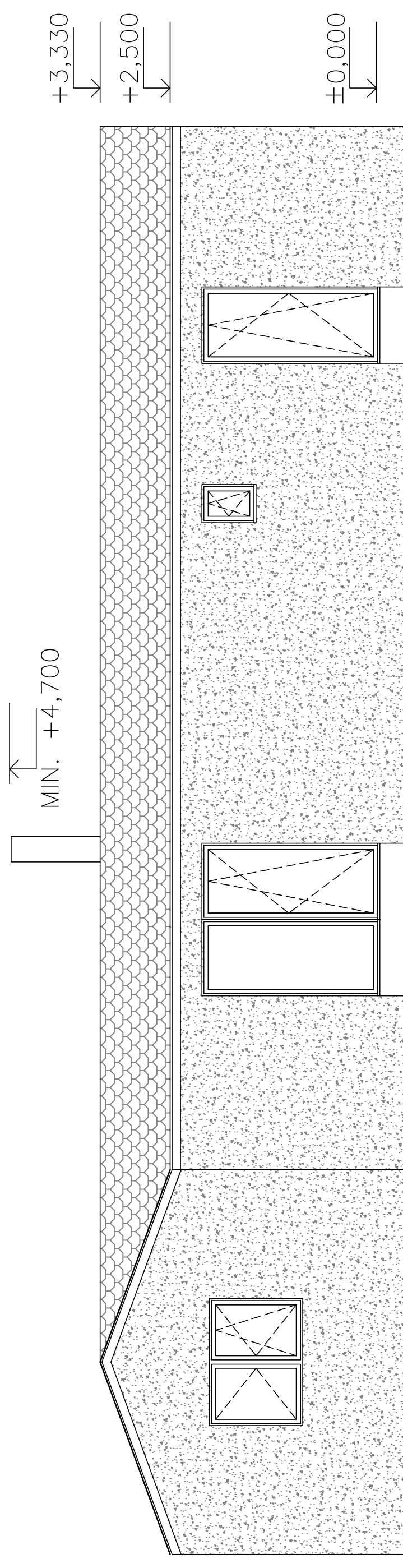
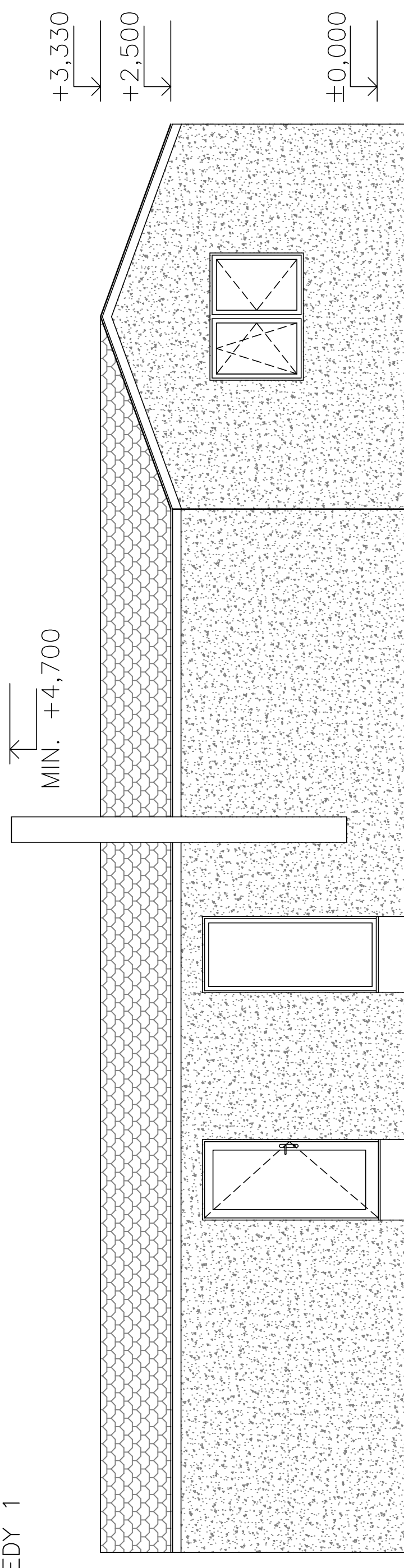
PROJEKTOVAL, KRESLIL	Ing. Dita Hejzlarová	ZODP. PROJEKTANT	Ing. Dita Hejzlarová	PARÉ
AKCE	Dřevostavba WoodCon QUATTRO 99m <sup>2</sup> / 4+kk			FORMÁT
VÝKRES	PŮDORYS 1NP			MÉRÍTKO
	D.1.1 - ARCHITEKTONICKO-STAVEBNÍ ŘEŠENÍ			DATUM
				STUPEŇ
				ČÍSLO ZAKÁZKY
				ČÍSLO VÝKRESU
				D.1.1.104

# SCHEMATICKÝ ŘEZ



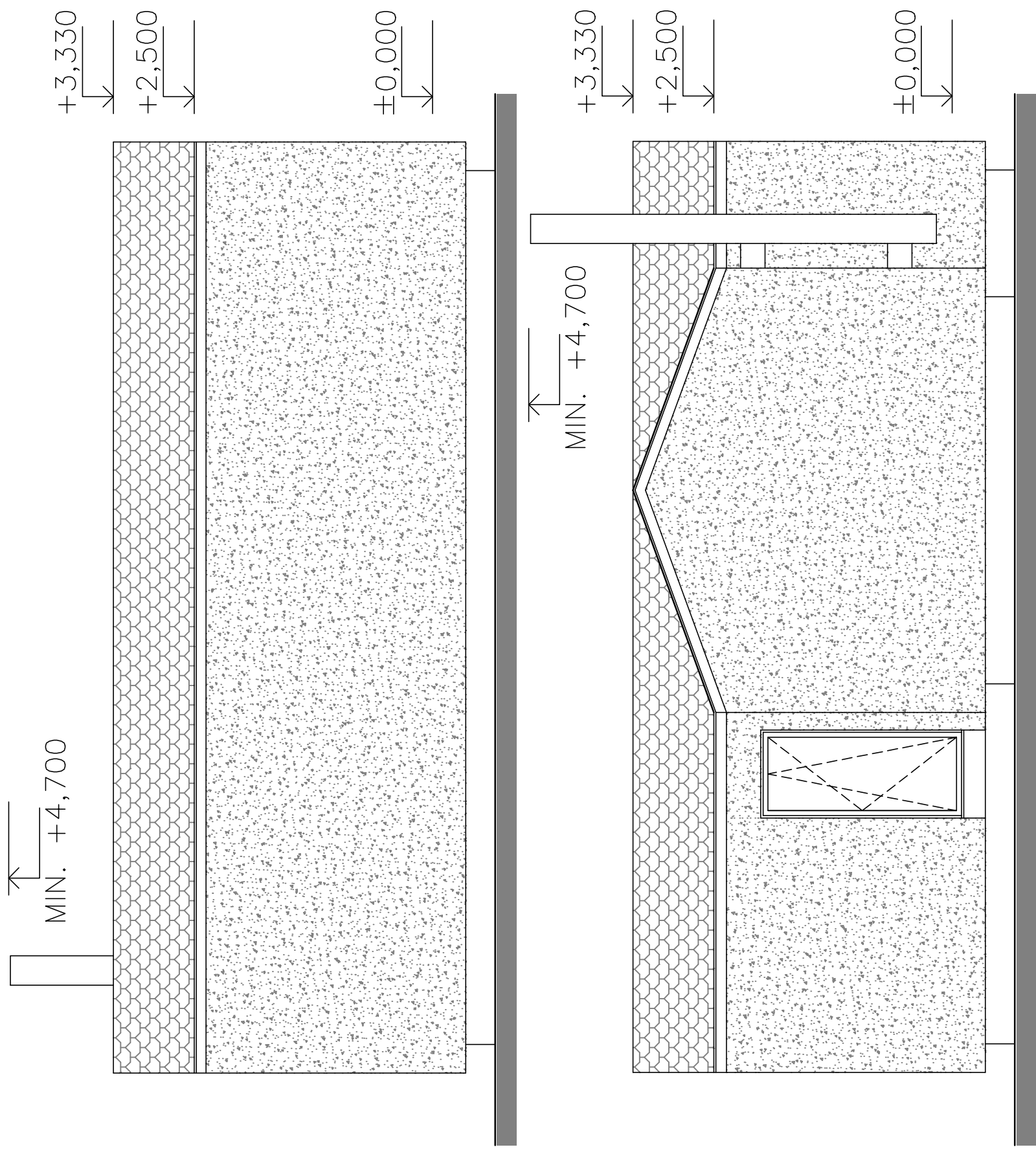
PROJEKTOVAL, KRESLIL	Ing. Dita Hejzlarová	ZODP. PROJEKTANT	Ing. Dita Hejzlarová	PARÉ
Dřevostavba WoodCon QUATTRO 99m <sup>2</sup> / 4+kk		FORMÁT	1 A4	
VÝKRES		MĚŘÍTKO	1:50	
PŘÍČNÝ ŘEZ		DATUM	11/2017	
D.1.1 - ARCHITEKTONICKO-STAVEBNÍ ŘEŠENÍ		STUPEŇ	DSP	
		ČÍSLO ZAKÁZKY	17_26	
		ČÍSLO VÝKRESU	D.1.1.107	

POHLEDY 1



PROJEKTOVAL, KRESLIL	Ing. Dita Hejzlarová	ZODP. PROJEKTANT	Ing. Dita Hejzlarová	PARÉ
AKCE	Dřevostavba WoodCon QUATTRO 99m2 / 4+kk			FORMÁT 2 A4
VÝKRES	<b>POHLEDY 1</b> D.1.1 - ARCHITEKTONICKO-STAVEBNÍ ŘEŠENÍ			MÉRITKO 1:50
				DATUM 11/2017
				STUPEŇ DSP
				ČÍSLO ZAKÁZKY 17_26
				ČÍSLO VÝKRESU <b>D.1.1.108</b>

POHLEDY 2



PROJEKTOVAL, KRESLIL	Ing. Dita Hejzlarová	ZODP. PROJEKTANT	Ing. Dita Hejzlarová	PARÉ
AKCE	Dřevostavba WoodCon QUATTRO 99m2 / 4+kk			FORMÁT 2 A4
VÝKRES	<b>POHLEDY 2</b> D.1.1 - ARCHITEKTONICKO-STAVEBNÍ ŘEŠENÍ			MĚŘÍTKO 1:50
				DATUM 11/2017
				STUPEŇ DSP
				ČÍSLO ZAKÁZKY 17_26
				ČÍSLO VÝKRESU D.1.1.109