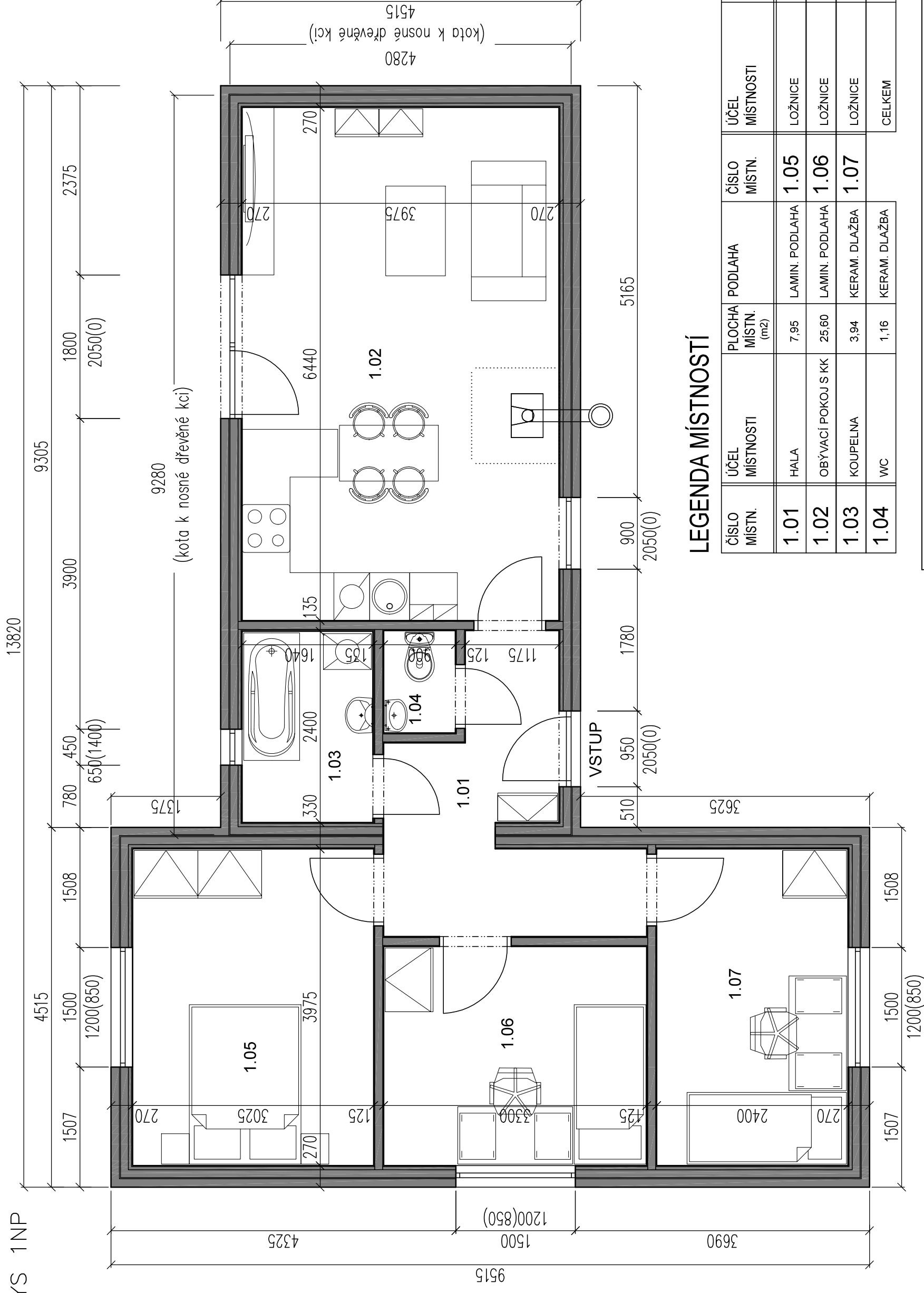


# PŮDORYS 1NP

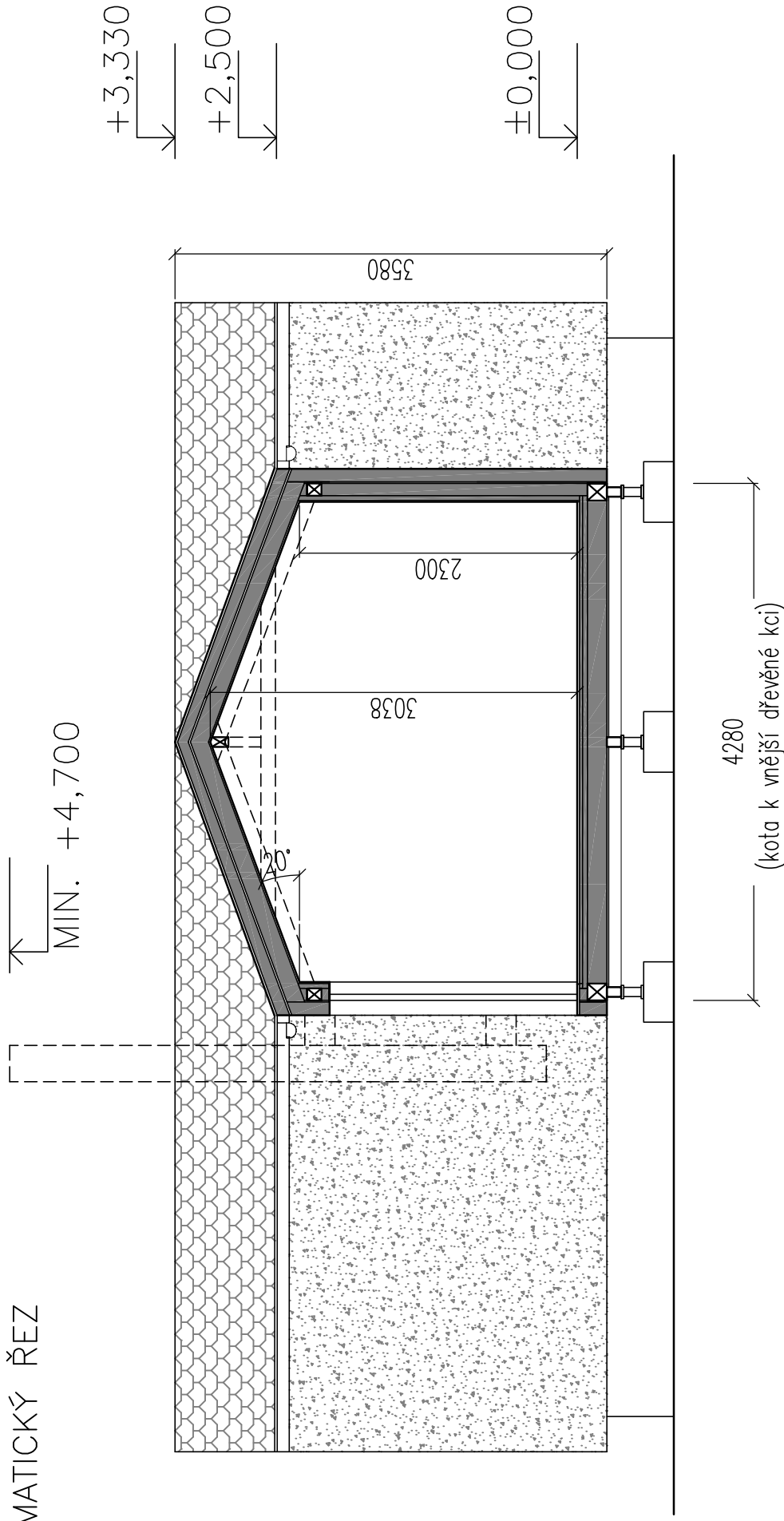


## LEGENDA MÍSTNOSTÍ

ČÍSLO MÍSTN.	ÚČEL MÍSTNOSTI	PLOCHA MÍSTN. (m <sup>2</sup> )	PODLAHA	ČÍSLO MÍSTN.	ÚČEL MÍSTNOSTI	PLOCHA MÍSTN. (m <sup>2</sup> )	PODLAHA
1.01	HALA	7,95	LAMIN. PODLAHA	1.05	LOŽNICE	12,02	LAMIN. PODLAHA
1.02	OBÝVACÍ POKOJ S KK	25,60	LAMIN. PODLAHA	1.06	LOŽNICE	9,08	LAMIN. PODLAHA
1.03	KOUPELNA	3,94	KERAM. DLAŽBA	1.07	LOŽNICE	9,54	LAMIN. PODLAHA
1.04	WC	1,16	KERAM. DLAŽBA	CELKEM		69,29	

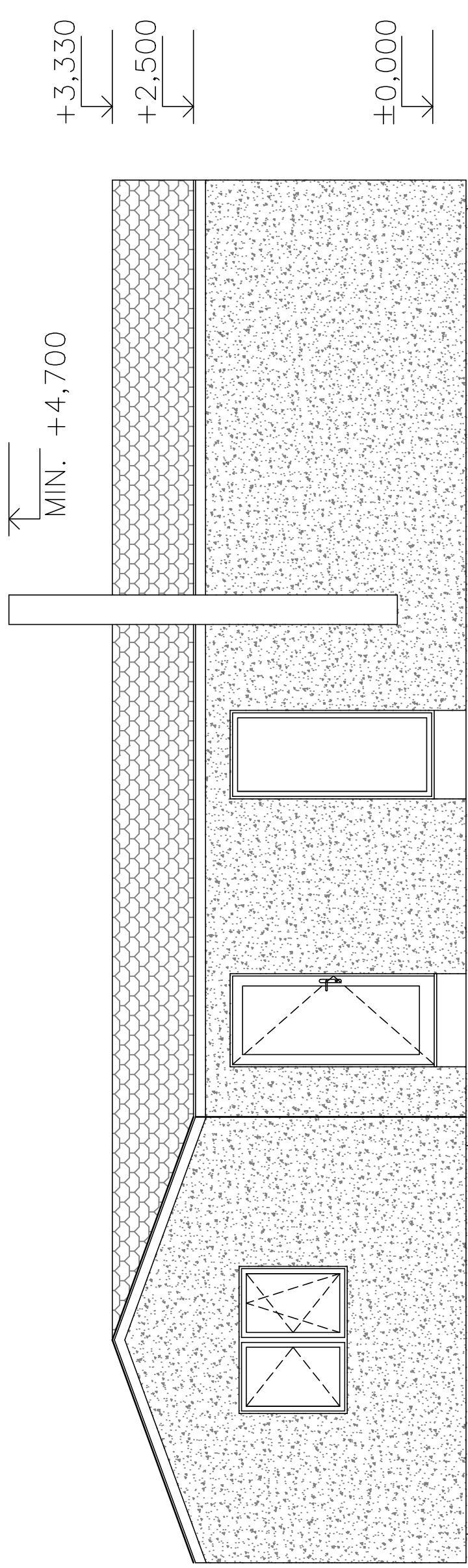
PROJEKTOVAL, KRESLIL	Ing. Dita Hejzlarová	ZODP. PROJEKTANT	Ing. Dita Hejzlarová	PARÉ
AKCE	Dřevostavba WoodCon QUATTRO 85m <sup>2</sup> / 4+kk			
VÝKRES	PŮDORYS 1NP			
	D.1.1 - ARCHITEKTONICKO-STAVEBNÍ ŘEŠENÍ			
	FORMÁT	2 A4	ČÍSLO ZAKÁZKY	17_26
	MĚŘÍTKO	1:50	ČÍSLO VÝKRESU	D.1.1.104
	DATUM	11/2017		
	STUPEŇ	DSP		

# SCHEMATICKÝ ŘEZ

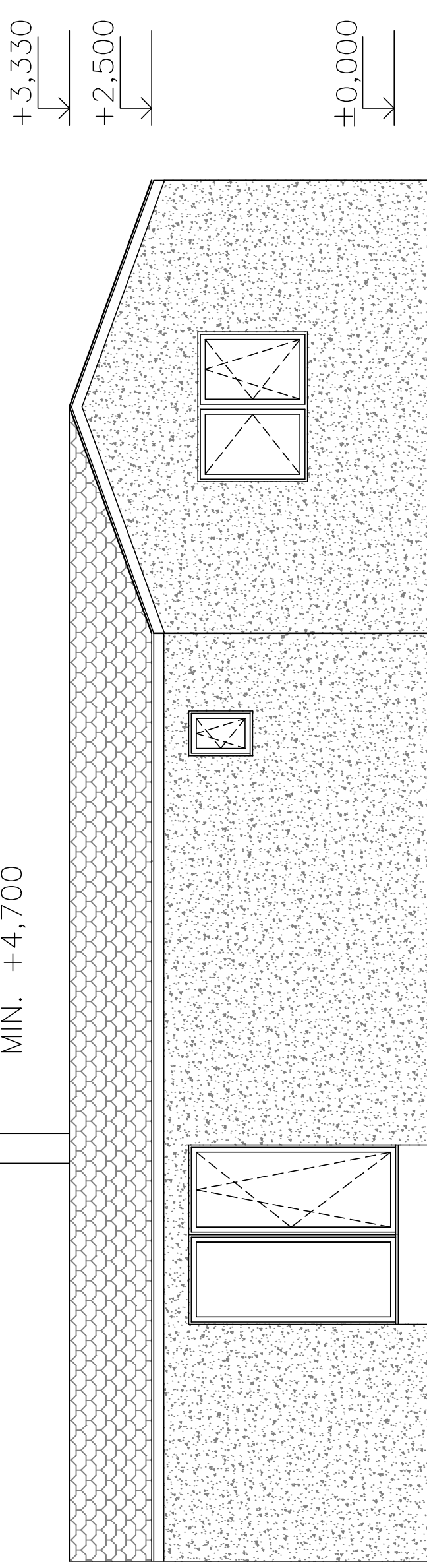


PROJEKTOVAL, KRESLIL	Ing. Dita Hejzlarová	ZODP. PROJEKTANT	Ing. Dita Hejzlarová	PARÉ
Dřevostavba WoodCon QUATTRO 85m2 / 4+kk		FORMÁT	1 A4	
VÝKRES		MĚŘÍTKO	1:50	
PŘÍČNÝ ŘEZ		DATUM	11/2017	
D.1.1 - ARCHITEKTONICKO-STAVEBNÍ ŘEŠENÍ		STUPEŇ	DSP	
		ČÍSLO ZAKÁZKY	17_26	
		ČÍSLO VÝKRESU	D.1.1.107	

POHLEDY 1

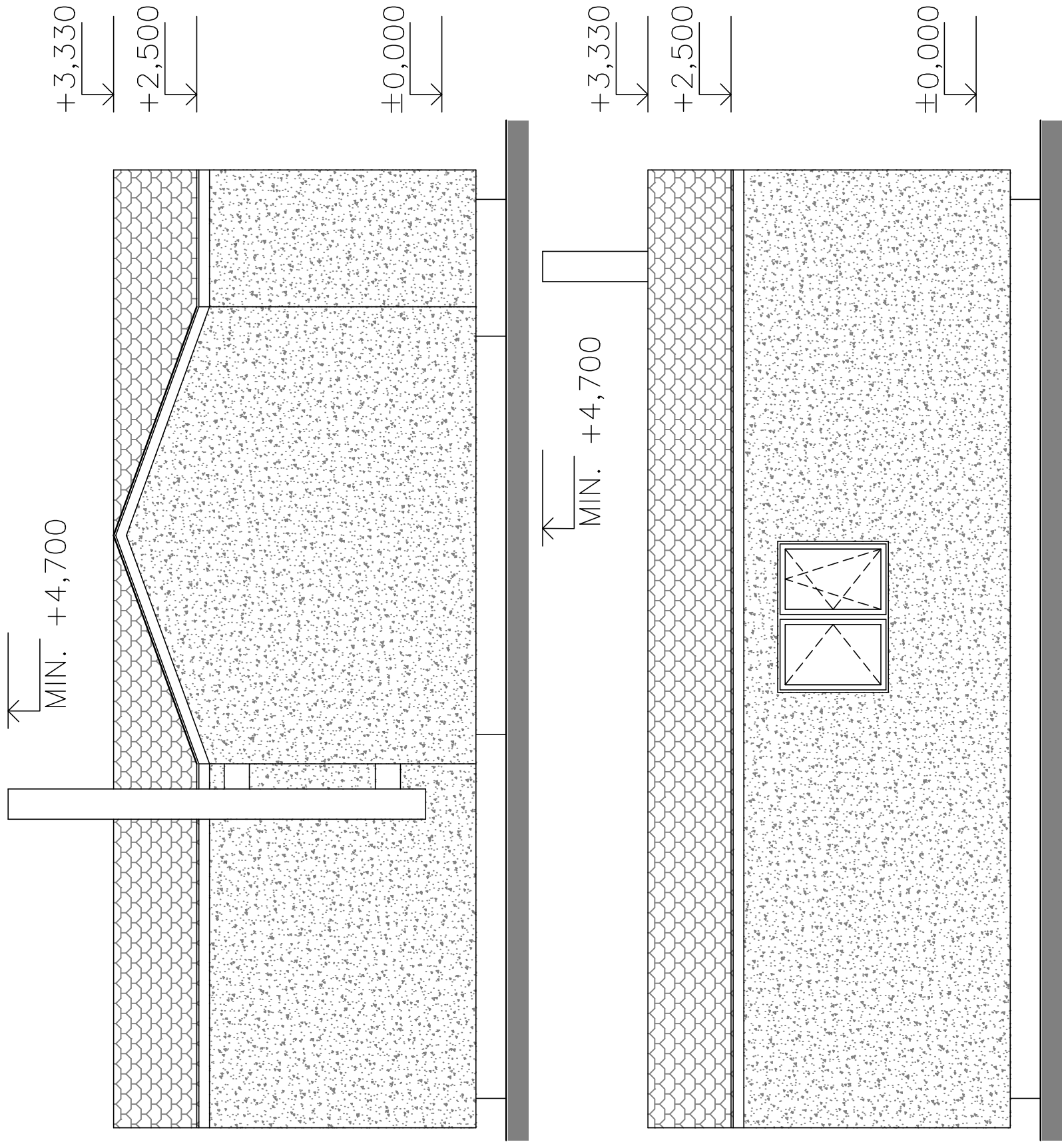


MIN. +4,700



PROJEKTOVAL, KRESLIL	Ing. Dita Hejzlarová	ZODP. PROJEKTANT	Ing. Dita Hejzlarová	PARÉ
AKCE	Dřevostavba WoodCon QUATTRO 85m2 / 4+kk			FORMÁT 2 A4
VÝKRES	<b>POHLEDY 1</b> D.1.1 - ARCHITEKTONICKO-STAVEBNÍ ŘEŠENÍ			MÉRITKO 1:50
				DATUM 11/2017
				STUPEŇ DSP
				ČÍSLO ZAKÁZKY 17_26
				ČÍSLO VÝKRESU D.1.1.108

POHLEDY 2



PROJEKTOVAL, KRESLIL	Ing. Dita Hejzlarová	ZODP. PROJEKTANT	Ing. Dita Hejzlarová	PARÉ
AKCE	Dřevostavba WoodCon QUATTRO 85m2 / 4+kk			FORMÁT 2 A4
VÝKRES	<b>POHLEDY 2</b> D.1.1 - ARCHITEKTONICKO-STAVEBNÍ ŘEŠENÍ			MĚŘÍTKO 1:50
				DATUM 11/2017
				STUPEŇ DSP
				ČÍSLO ZAKÁZKY 17_26
				ČÍSLO VÝKRESU D.1.1.109